

Nazwa projektu:

Zielona rewolucja - zielony rynek dla mieszkańców, zmiana mikroklimatu dla klimatu

Wnioskodawca:

Ewa Pańczyk

Lokalizacja projektu:

DZIAŁKA: 2441/222

Opis projektu (pisownia oryginalna):**PRZYWRÓCENIE RYNKU MIESZKAŃCOM,****STWORZENIE NOWEJ JAKOŚCI PRZESTRZENI ZIEŁONEGO RYNKU.**

PIĘKNY RYNEK , NA KTÓRYM CUDNIE SIĘ SPOTKAĆ, KTÓRY JEST PRZESTRZENIA PRZYJAZNĄ I JEDNOCZEŚNIE FUNKCJONALNĄ, POZOSTAJĄC WIZYTÓWKA MIASTA
ZMIANA MIKROKLIMATU DLA KLIMATU - ZAZIELENIENIE PRZESTRZENI DRZEWAMI I ZIELENIĄ
NISKĄ I ŚREDNIO NISKĄ, KWIATY O FORMACH DEDYKOWANYCH PRZESTRZENI
REPREZENTACYJNEJ

NASADZENIE DRZEW (wielopniowych np. platanów i soliterów w szpalerach wewnątrz szpalerów lip,

ORAZ ODTWORZENIE HISTORYCZNEGO SZPALERU LIP

USTAWIENIE NOWYCH ELEMENTÓW MAŁEJ ARCHITEKTURY

ZORGANIZOWANIE OGRÓDKÓW W ZIELENI I ŁAWEK W CIENIU

Dzięki nowym nasadzonym drzewom zacienieniu części przestrzeni z zastosowaniem roślinności , która nie wymaca ciągłego koszenia i nie powoduje ciągłego przesychnania ziemi jak trawa za to kwitnie. Piękny Rynek , na którym cudnie się spotkać, który jest przestrzenia przyjazną również w kontekście zmian klimatu. Rynek ma być miejscem spędzania czasu , zatrzymania , spaceru, celem samym w sobie (ale nie przestrzenią rekreacji leżakowej, miejscem wyprowadzania psów) to nadal powinien być „salon” miasta. Zmieniają się jednak potrzeby i zasady korzystania z tego typu przestrzeni. Należy wyjść na przeciw mieszkańcom, zaciekać ale i stworzyć warunki dla dłuższego zatrzymania . Korzystne będzie też umieszczenie elementów związanych z historią miasta i sztuką.

ZAKRES RZECZOWY

NASADZENIE DRZEW W SYSTEMACH ANTYKOMPRESYJNYCH .

1. 10 drzew wielopniowych NA PŁYCI RYNKU

DRZEWA W SZPALERACH WEWNĄTRZ SZPALERÓW LIP pierzeja południowa,

wielopniowe 5-8 sztuk pierzeja północna, wielopniowe 5-8 sztuk

4 sztuk pierzeja wschodnia (solitery -jeden pień)

2. Odtworzenie historycznego szpaleru od ulicy Zgaślika do ul. Kościuszki 5-6 szt.

3. NASADZENIE POD SZPALERAMI WSCHODNIM I ZACHODNIM ZIELENI NISKIEJ (TRZMIELINA PŁOŻĄCA W OBRAMOWANIACH plus formy kwiatowe np. pustynnik)
4. zaprojektowanie klombów z komponowaną zielenią pod szpalerami północnym i południowym
5. ustawienie ławeczek i małej architektury w jednolitym charakterze,
6. likwidacja elementu betonowego pozostałości fontanny przy wylocie ul. Klimka,
7. częściowe uzupełnienie nawierzchni (docelowy projekt nawierzchni można wykonać w latach kolejnych w nawiązaniu do historycznych układów z zastosowaniem płyt wielkogabarytowych jako chodników (tzw. szpilkostrad).
8. MONTAZ SYSTEMÓWE ANTYKOMPRESYJNYCH POD DRZEWA/ częściowo gdy w kostce/

Szacunkowy koszt projektu:

1. Projekt układu z technologią nasadzeń	155 000 zł
2. wycinka tui i jałowców – 100 000 zł	
3. szpaler lip ok 20 cm w obwodzie 6 szt. 1szt. uzu. Szpaleru Rynku	25 000 zł drzewko, 30 000 zł nasadzenie /robocizna/, transport
4. szpalery wielopniowe ok. 15 szt. PLATANY –	400 000 zł nasadzenie /robocizna/, transport
5. systemy antykompresyjne do nasadzania drzew w nawierzchni z kostki ok 12 szt.	500 000 zł
6. drzewa wysokie na środku Rynku (dopuszczone jako wariant/etap) 12 szt.	400 000 zł
7. szpalery soliter ok 18 szt.	250 00 zł
8. rozbiórka nawierzchni, brukowanie obrzeży i założenie ziemi pod klomby	400 000 zł
9. zieleńce pod szpalerami rośliny z nasadzeniami	100 000 zł
10. klomby komponowane rośliny z nasadzeniami	300 000 zł
11. koszty brukarskie ewentualnych przekładek dodatków	250 000 zł
12. rozbiórka i ułożenie nawierzchni pod elementem dawnej fontanny / alternatywnie/	50 000 zł
13. Mała architektura ławki słupki, donice wydzielenia (w miarę potrzeb)	ławka stalowa METALICO MT 0202 10 szt, słupki wydzielenia
Donice 10 szt CHRONOS metal /piaskowiec	
ławki typ 1 - 20 szt Np. np. ławka stalowa BASTER id. 02191 ławki typ 2 10 szt np.	50 000 zł / 25 000 zł 20 000 zł

30 000 zł	5 000 zł
14. Nadzór archeologiczny i inne	25 000 zł
nieprzewidziane np. przekładki sieci	100 000 zł
Łączny koszt:	Do 3 500 000 zł

Załączniki:

- koncepcja rynku w Żorach,
- lista poparcia.

Uwagi inne:

W związku ze złym stanem techniczno—estetycznym wtórnych nasadzeń z żywotników i tui na Rynku żorskim, konieczne jest zaprojektowanie nowego układu i gatunków zieleni z rekompozycją układu historycznego, równoczesną wycinką zieleni.

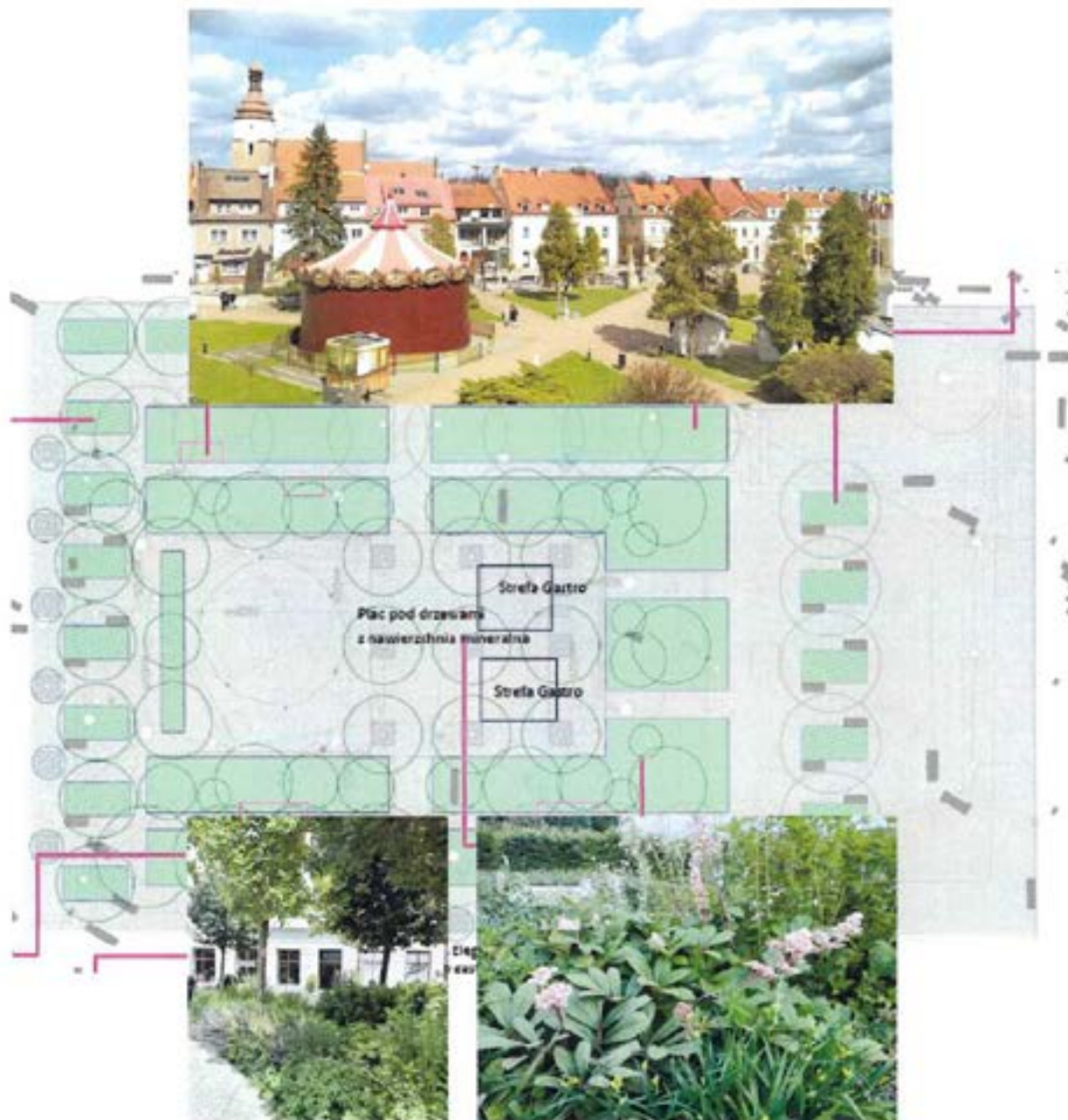
Oczekiwania mieszkańców są obecnie inne, a i konieczność związana ze zmianami klimatu narzuca nowe działania. By rozpoznać możliwości, dostosować przestrzeń do zmian klimatycznych i zderzyć założenia ze współczesnymi możliwościami, jak również oczekiwaniami mieszkańców, koncepcja zakłada zmianę zagospodarowania Rynku w Żorach w zakresie zieleni wysokiej i średnio-niskiej, małej architektury.

Opracowania koncepcyjne będą uzgadniane z Wojewódzkim Konserwatorem Zabytków.

ZIELONA REWOLUCJA

ZIELONY RYNEK DLA MIESZKAŃCÓW

ZMIANA MIKROKLIMATU DLA KLIMATU



ŻORSKI BUDŻET OBYWATELSKI
2026

PROJEKT N°

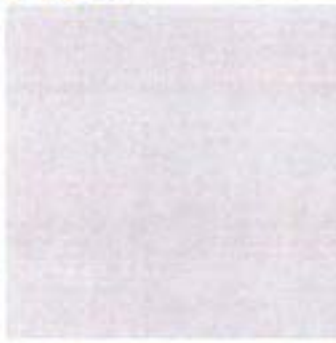
KONCEPCJA RYNEK W ŻORACH



Autorzy: dr hab. inż. arch. Kinga Mironowa Sechora
mgr inż. arch. Krzysztof Agata Mironowska



Agata Mironowska
ARCHITEKTURA KRAJOBRAZU
biuro@agatamironowska.com
+48 69 825 01 541



PROJEKT N°

Koncepcja Rynek w Żorach

INSPIRACJA ROZWIZAŃ - PLAC KOLEGIACKI W POZNANIU



- RABATY Z ZIELNIĄ NISKA,
- DRZEWA WIELOPIŃNIOWE "PARASOLE"
- POWTARZALNA NOWOCZESNA MASA ARCHITEKTURA

Autorzy: dr hab. inż. arch. Krzysztof Marzena Suchocka
mgr inż. arch. Krzysztof Agata Milanowska

Agata Milanowska

ARCHITEKTURA KRAJOBRAZU

biuro@agatamilanowska.com

+48 62 8 850 514



- POWTARZALNE SIEDZISKA PRZY ZBIORNIKU WODNYM -
SPOJNY ELEMENT DLA CAŁEGO RYNKU

- ZACIENIONE STREFY RELAKSU
- FUNKCJA GASTRONOMICZNA WKOMPONOWANA W URŁAD
ZIELENI

PROJEKT N°

Koncepcja Rynek w Żorach



Agata Milarowska
ARCHITEKTURA KRAJOBRAZU

biuro@agatamila.com.pl
+48 608 250 501



Autorzy: dr hab. inż. arch. sraj. Marzena Śniechoda
mgr inż. arch. kra. Agata Milarowska

PROJEKT N°

Koncepcja Rynek w Żorach

Agata Milarowiczka
ARCHITEKTURA KRAJOBRAZU
biuro@agatamilarowiczka.com
+48 78 8 850 361



Photo taken by the author, the location of the tree in the existing square - Żory, Śląskie.



Photo of a quarry with the stones to be used.

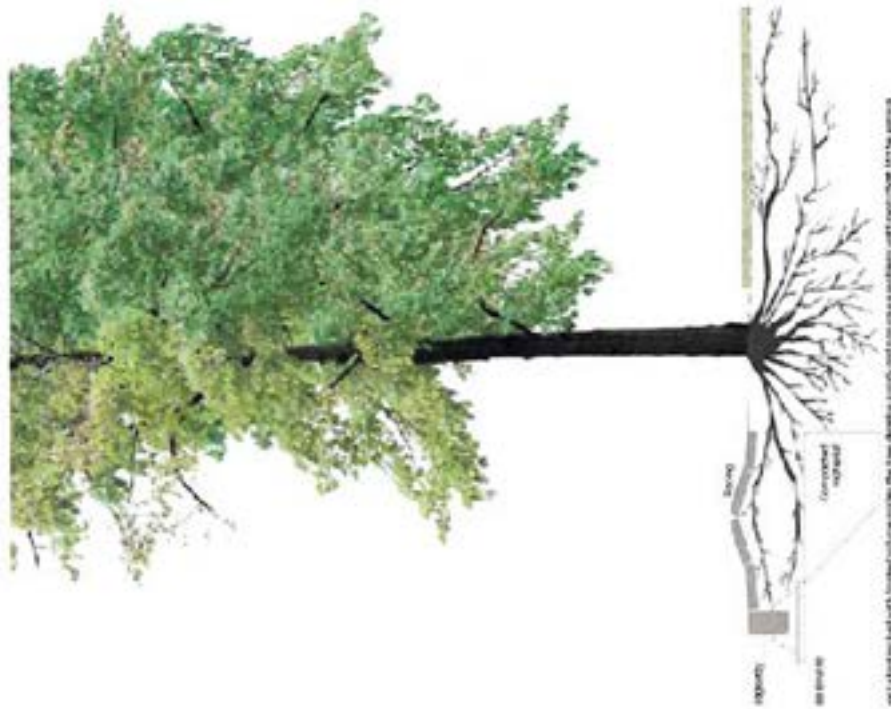
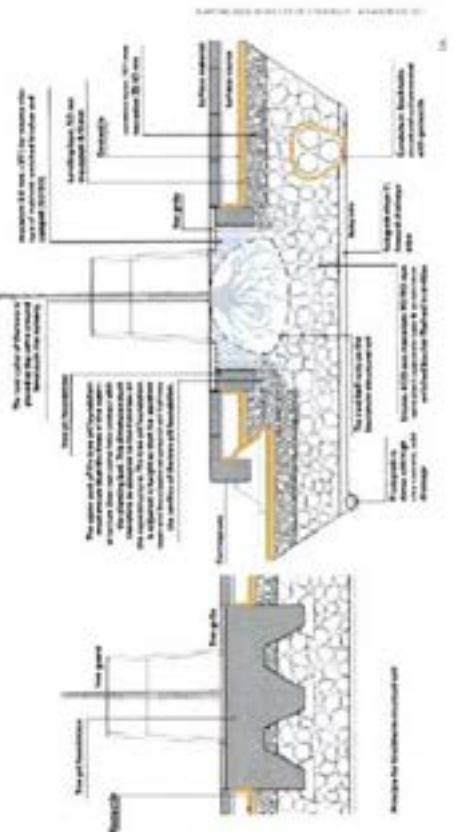


Diagram of a tree showing the trunk and canopy. The trunk is the main support structure and the canopy is the leafy part of the tree.

PROJEKT N°

Koncepcja Rynek w Żorach

INSPIRACJE – POSZUKIWANIE ROZWIĄZAŃ I FUNKCJONALNOŚCI



Agata Milanowska

ARCHITEKTURA I RAJOBRAZ

biuro@agatamilanowska.com

+48 898 656 562

Autorzy dr. hab. inż. arch. Krzysztof Suchocka
mgr inż. arch. kraj. Agata Milanowska

Dodatkowe strefy z lawkami / krzesełkami i ławkami (Zastawiamy się nad wprowadzeniem rozwiązań)



Gruby
- form PIENNA



Platan hiszpański odm. Pyramidalis

Dodatkowe strefy z ławkami / krzesełkami i ławkami (Zastawiamy się nad wprowadzeniem rozwiązań)



Autor: dr hab. inż. arch. kraj. Marzena Suchocka
Mgr inż. arch. kraj. Agata Miłanowska

Drewno: WIĄSZY JĄK NA Chmielnej w Warszawie o wysokości osadzonych koronach

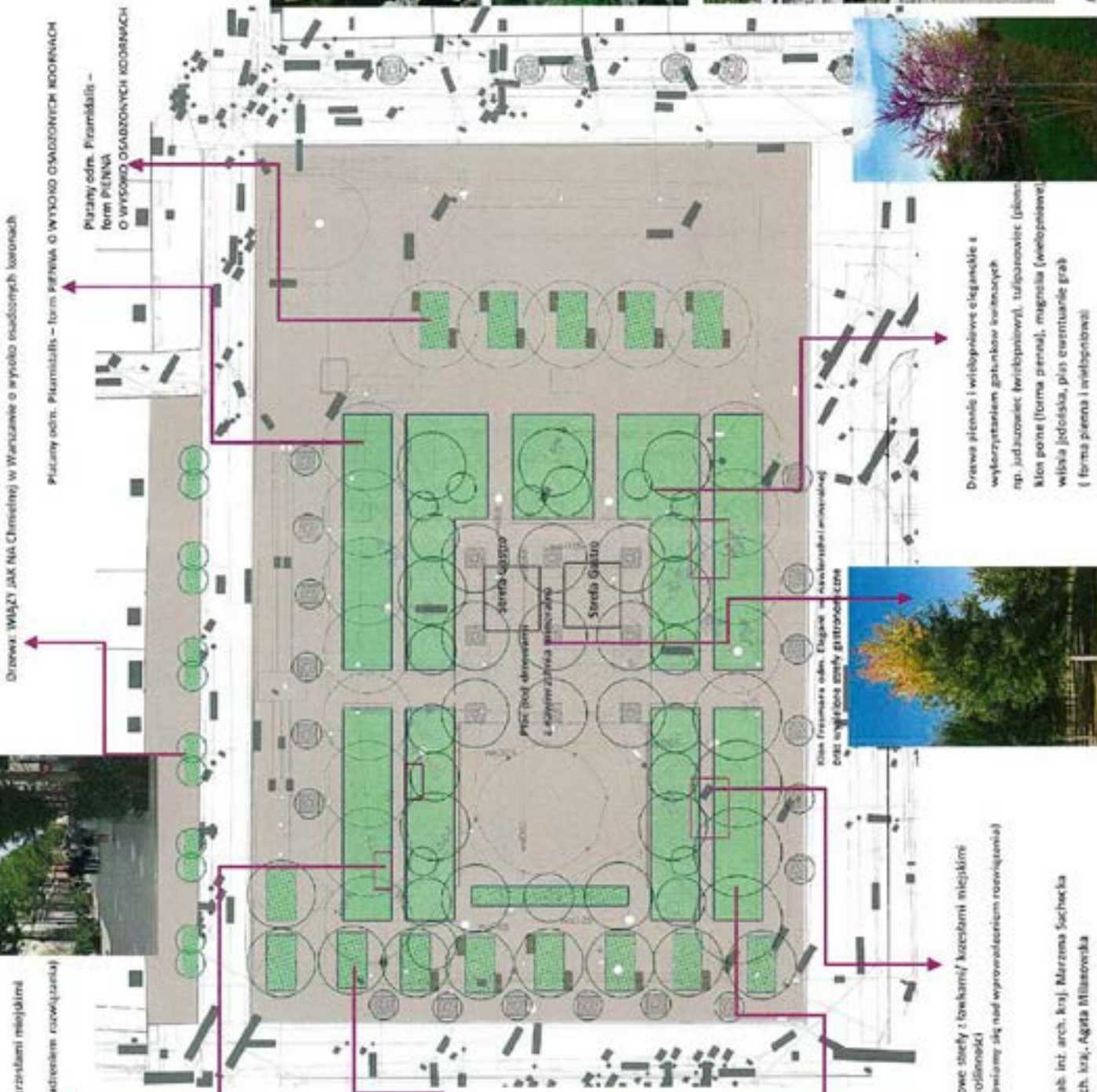
Płuczny odm. Platanidalis - form PIENNA o WYSOKO OSADZONYCH KORONACH

Płuczny odm. Platanidalis - form PIENNA o WYSOKO OSADZONYCH KORONACH

- Głowa szostkoczerwona, gąsienic
- Laurowina strzebielna
- Kodgeria
- Rosa białe
- Hieronija
- Irzywiec
- LEWICE krenesce
- Irzywiec fioletowe i białe
- Kocimierza fioletowa
- Jasminca biała i białoczerwona
- Hebe kwiatowa na białe
- Suchodrewn chiński i mirtowity

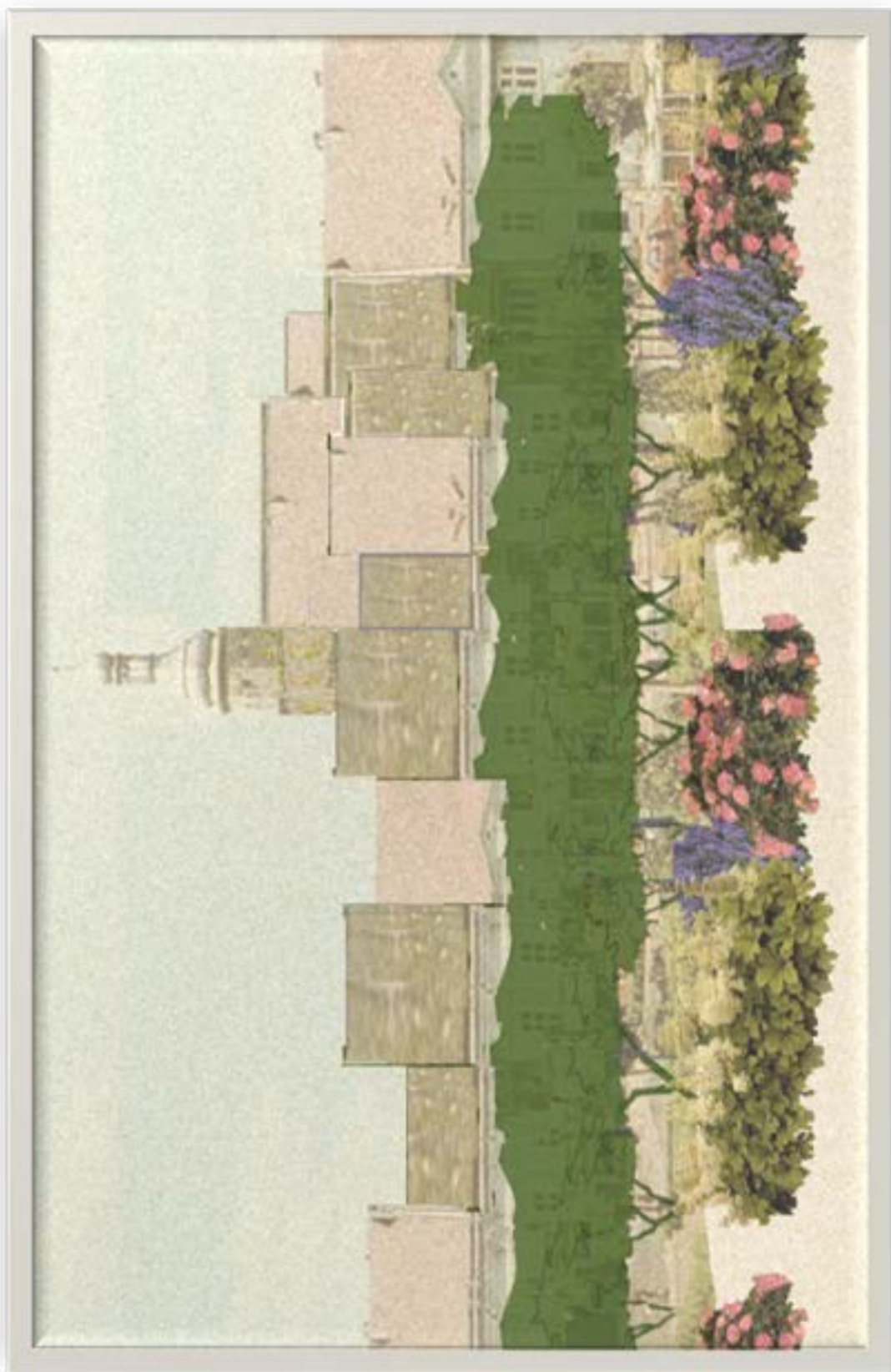


Irzywiec



Drewno pienne i wielopiętne elegancie i wykorzystaniem gatunków szorstkich np. Judaszowiec (wielopiętne), tulipanowiec (płomi- klon poma (forma pienna), magnolia (wielopiętne), wiewiórka (wielopiętne), (forma pienna i wielopiętne)



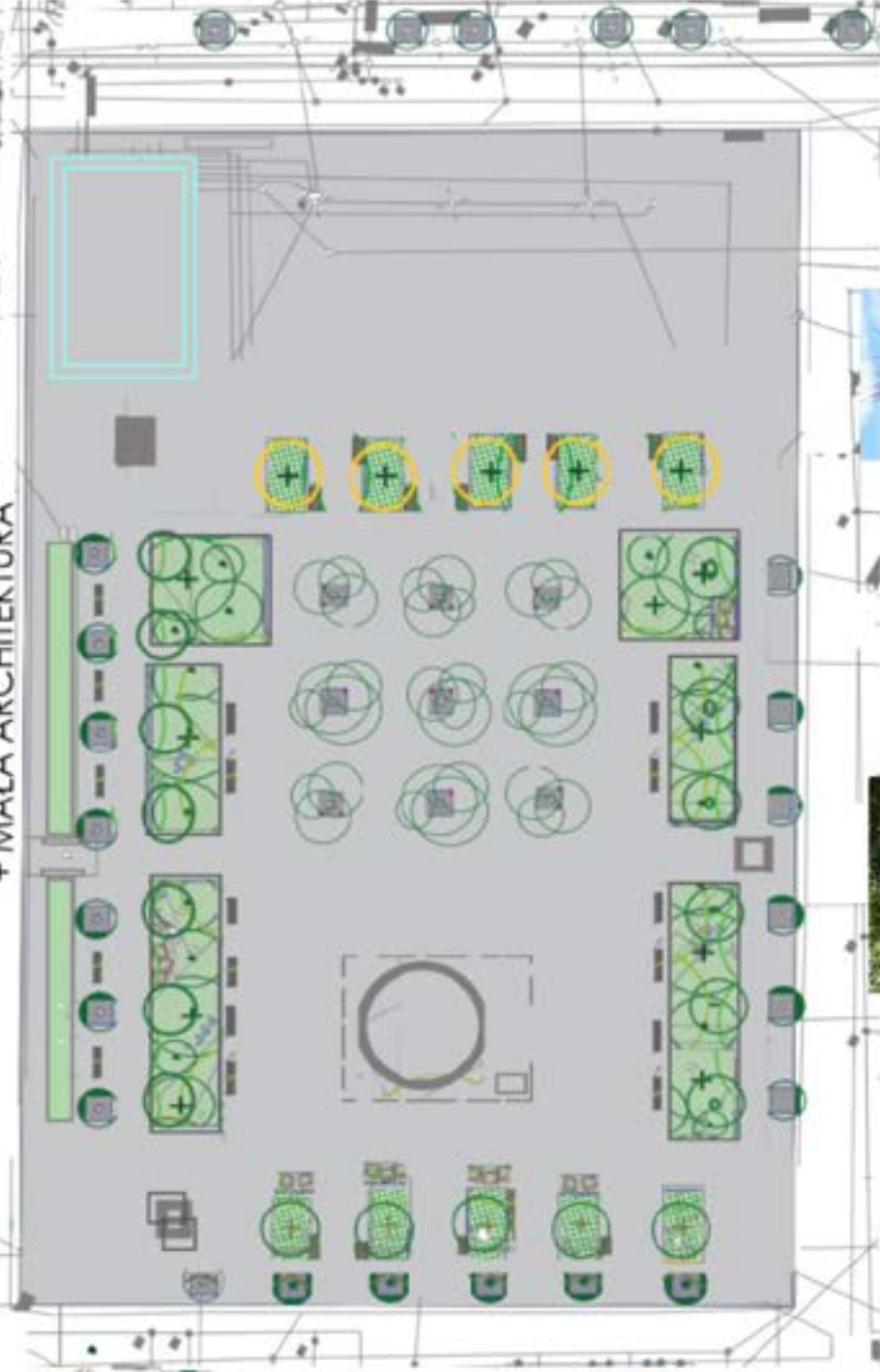




ZIELONA REWOLUCJA

ZIELONY RYNEK DLA MIESZKAŃCÓW

NASADZENIE DRZEW I ZIELENI ŚREDNIEJ W FORMIE KŁOMBÓW
+ MAŁA ARCHITEKTURA



PLATANY W LINII SZPALERÓW
LIP W KOŁOMBACH



PLATANY WIELOPNIOWE
W SYS. ANTYKOMPRESYJNYCH

RZĘDZA WITA JACZA
LUB KOROWID ŚWIĘTA OGNOWEGO

KŁOMBY Z NASADZENIAMI

ŁAWKI KRZESŁA



SZPALER LUB ODTWORZENIE
HISTORYCZNEJ LINII

PLATANY W LINII SZPALERÓW
W WYSEPCIE ZIELENI
TRZMIELINA / BARWINEK

ISTNIEJĄCE SZPALERY LIP



Proponowane gatunki:
 Laurwisznia zimozielona
 Rodgersia
 Róża biała
 Trzmielina
 Lilijowce kremowe
 Inyzy fioletowe i białe
 Kochmięta fioletowa
 Jazmianka biała i białoróżowa
 Hosta kwitnąca na biało
 PLATANY WIELOPNIOWE
 GŁOZI
 LIPI

