

Nazwa projektu:

Rozbudowa infrastruktury sportów raketowych — budowa drugiego kortu do padła przy MOSiR Żory

Wnioskodawca:

Marcin Brzuszek

Lokalizacja projektu:

Teren przy ul. Folwareckiej 10 w Żorach (obok Hali Sportowej MOSiR Żory) współrzędne GPS:50.044825,18.684378

Opis projektu (pisownia oryginalna):

Projekt zakłada budowę drugiego kortu do gry w padła na niezagospodarowanym obecnie terenie, przylegającym do funkcjonującego już obiektu sportowego. Inwestycja ma na celu rozszerzenie oferty infrastruktury sportowej w mieście oraz pełniejsze wykorzystanie istniejącego zaplecza.

Padel to jedna z najszybciej rozwijających się dyscyplin sportowych w Europie, zyskująca również dużą popularność wśród mieszkańców Żor. Istniejący kort do padła przy hali MOSiR cieszy się bardzo dużym zainteresowaniem – szczególnie w godzinach popołudniowych, kiedy dostępność terminów jest mocno ograniczona. Obecnie wiele osób wiele osób nie ma możliwości regularnego korzystania z obiektu ze względu na brak dostępnych godzin.

Budowa drugiego kortu pozwoli:

- zwiększyć dostępność sportu dla mieszkańców w różnym wieku
- umożliwi organizację zawodów i turniejów lokalnych oraz regionalnych
- wzmocni integrację lokalnej społeczności poprzez aktywność fizyczną
- promować zdrowy tryb życia i aktywność sportową wśród dzieci, młodzieży i dorosłych

Lokalizacja nowego obiektu – bezpośrednio obok istniejącego kortu – jest optymalna pod względem funkcjonalnym i technicznym. Teren ten dysponuje już odpowiednim zapleczem sanitarnym, parkingowym i sportowym, co obniża koszty inwestycji i znacznie ułatwia jej realizację.

Zgodnie z art. 7 ust. 1 pkt 10 ustawy o samorządzie gminnym, zaspokojenie zbiorowych potrzeb wspólnoty, w tym kultura fizyczna i sport, należy do zadań własnych gminy.

Szacunkowy koszt projektu:

1. Budowa kortu do gry w padła – 150 000 zł
2. Podbudowa i przygotowanie terenu – 120 000 zł
3. Instalacja elektryczna – 20 000 zł
4. Ławki dla zawodników i widzów – 10 000 zł
5. Dokumentacja projektowa i pozwolenia – 50 000 zł

Łączny koszt: **350 000 zł**

Załączniki:

- koncepcja zagospodarowania terenu,
- wizualizacja zrealizowanego zadania,
- lista poparcia.





3335/123

3336/123

KORT 1

KORT 2

10 m

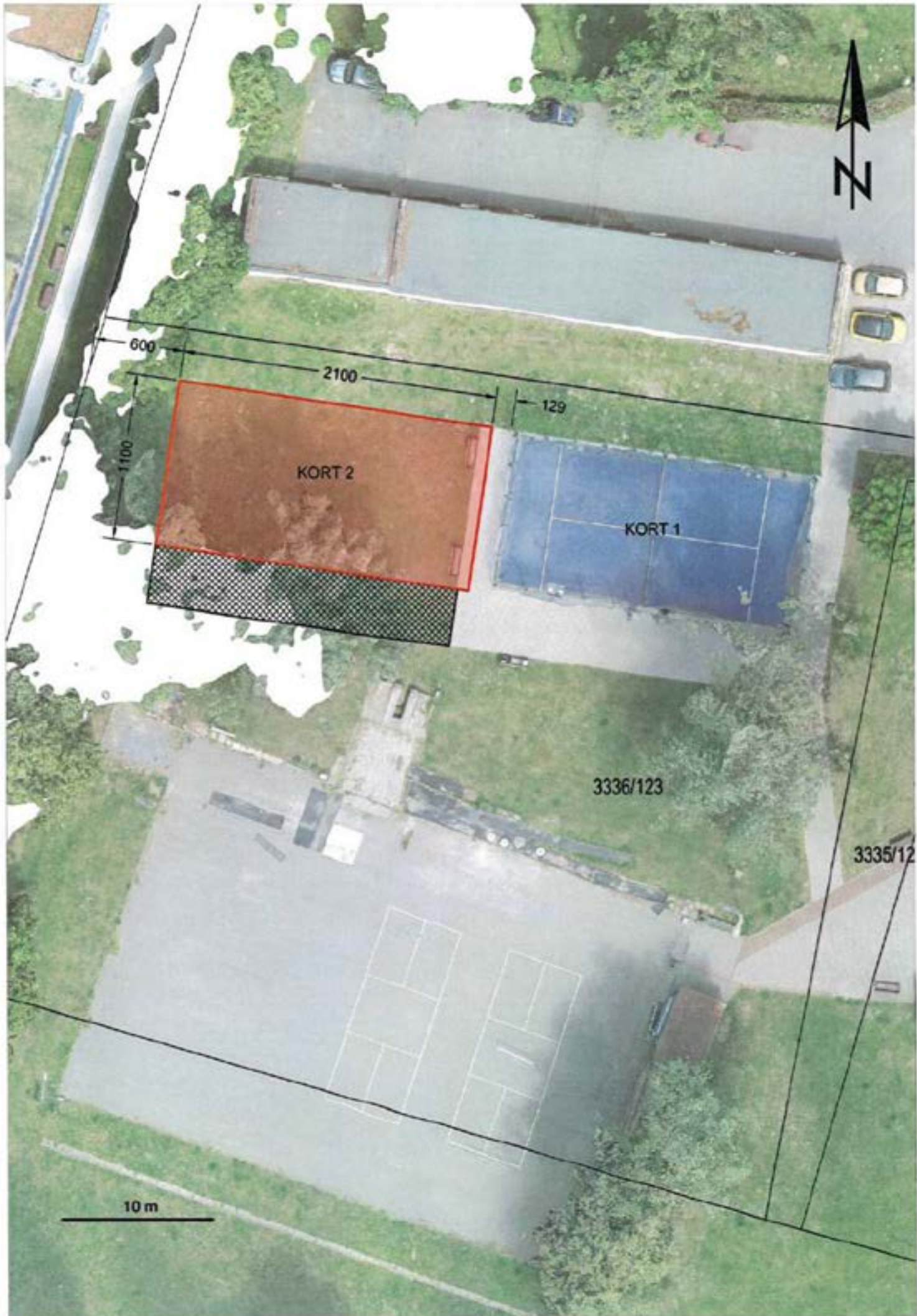
2100

600

1100

129

333



600

2100

1100

129

KORT 2

KORT 1

3336/123

3335/12

10 m