

Nazwa projektu:

Nowe boisko piłkarskie ze sztuczną trawą na starym boisku LKS Rój

Wnioskodawca:

Żaneta Jerchewicz

Lokalizacja projektu:

Boisko byłego klubu LKS Rój zarządzanego przez MOSiR Żory. Znajdujące się przy budynku klubowym ul. Wodzisławska 213 w Żorach. Działka numer 2373/293 oraz działka 382/15 w obrębie 0009 RÓJ

Opis projektu (pisownia oryginalna):

Zmieńmy stare na nowe, czyli projekt zakłada przekształcenie zniszczonego i nieużytkowanego boiska Klubu LKS Rój na nowe boisko piłkarskie ze sztuczną nawierzchnią. Dodatkowo nałożenie sztucznej murawy pozwoliłoby na użytkowanie całoroczne tego obiektu. Aktualnie boisko stoi i niszczeje, od kilku lat nic się tu nie dzieje. Rewitalizacja boiska do piłki nożnej spowoduje znaczne poprawienie infrastruktury sportowej w dzielnicy Rój jak i w całym Żorach, z tego względu, że nie ma drugiego takiego obiektu całorocznego. Nowe boisko ma być ogólnodostępne dla klubów sportowych z Żor oraz dla wszystkich mieszkańców, co pozwoli na dalszą popularyzację sportu i rozwój fizyczny dzieci i młodzieży. Budowa takiego boiska umożliwi podniesienie jakości szkolenia oraz poziomu gry i motywacji zawodników. Takie boisko ułatwi naszym klubom utrzymanie formy przez cały rok umożliwi i awanse na wyższe poziomy rozgrywkowe. Osiąganie sukcesów w szkoleniu piłkarskim nie powiedzie się bez odpowiedniej infrastruktury, niestety żorskie boiska typu „orlik” to za mało.

W ramach projektu zostaną wykonane roboty ziemne wraz z korytowaniem i z odpowiednim przygotowaniem podłoża, czyli wykonaniem podbudowy z kruszywa łamanego. Następnie zostanie nałożona nawierzchnia syntetyczna nowoczesnej generacji. Zostanie użyta trawa bez zasypowa, dzięki czemu koszty eksploatacji są bardzo niskie, gdyż nie musimy uzupełniać granulatu. Ponadto trawa ta, pod wpływem wysokiej temperatury, nie wydziela nieprzyjaznych związków chemicznych. Wymiary nowego boiska to 110x60 m, a pole gry to 100x50 m. Do przygotowania projektu i wyceny został zbadany grunt, dzięki temu wiemy, że nie trzeba wykonywać drenażu boiska.

W mieście Żory w okresie zimowym brakuje obiektów sportowych do treningów piłkarskich oraz rozgrywania meczy kontrolnych. Boisko ze sztuczną nawierzchnią przy szkole SP 13 Żory (os. Pawlikowskiego) jest dostępne wyłącznie dla uczniów tej szkoły oraz klubu prowadzącego zajęcia w klasach sportowych. Boisko pełnowymiarowe jest konieczne do rozgrywania meczów ligowych, meczów sparingowych i do prawidłowej realizacji jednostek treningowych. W okresie zimowym niewystarczające w tym zakresie boiska typu orlik znajdują się w naszym mieście.

Nowe boisko będzie jak dotychczas, obiektem miejskim zarządzanym przez MOSiR Żory. Pracownicy tak jak dotychczas będą zajmować się bieżącym utrzymaniem boiska, obsługą rezerwacji itd.

O naturalną trawę na boisku należy dbać przez cały rok, szczególnie w okresie wzrostu. Wymaga regularnego koszenia, nawożenia, nawadniania i czyszczenia. Jest to bardzo kosztowne i czasochłonne. Dodatkowo zaleca się użytkowanie nowego boiska tylko do kilku godzin tygodniowo, a w przypadku większego opadu deszczu o całkowite zrezygnowanie z treningu. Nie raz okazuje się, że mimo stosowania się do tych określonych zasad, trawa nie jest gęsta i jest w słabej kondycji. W przypadku nawierzchni syntetycznej mamy pewność, że przy regularnej konserwacji, trawa będzie prezentować się pięknie przez długie lata. Koszty utrzymania i konserwacji sztucznej trawy są o wiele niższe niż naturalnej i dużo mniej czasochłonne. Boisko naturalne wymaga również częstego podlewania, na które idzie ogromna ilość wody, więc budowa boiska syntetycznego jest działaniem proekologicznym. Sztuczna nawierzchnia jest w pełni odporna na śnieg i lód. Do usunięcia zalecane jest użycie zamiatarki-dmuchawy do śniegu lub pługu śnieżnego z gumowymi końcówkami.

Jednym z zabiegów konserwacyjnych jest czyszczenie nawierzchni ze wszystkiego rodzaju:

- liści, gałęzi i innych odpadów biologicznych,
- usuwanie śmieci.

Drugim zabiegiem konserwacyjnym jest regularne szczotkowanie trawy po kilkudziesięciu godzinach intensywnego użytkowania boiska. Dzięki temu, źdźbła utrzymują się w pozycji pionowej i trawa ładnie się prezentuje. Trawę wyczesuje się szczotkami o niemetalowym włosiu.

Obydwa te zabiegi mogą przeprowadzić na bieżąco pracownicy MOSiR Żory. Aktualnie nieużytkowane boisko byłego Klubu LKS RÓJ jest koszone i zarządzane przez MOSiR Żory, a nikt nie trenuje na tym obiekcie. Nie są też rozgrywane mecze, gdyż boisko nie przeszło weryfikacji PZPN.

Raz do roku trzeba przeprowadzać specjalistyczną konserwację wraz ze szczotkowaniem. Zabieg ten jest wykonywany przez firmę zewnętrzną specjalizującą się w tego typu pracach przy zastosowaniu specjalistycznych maszyn. Dzięki takim konserwacjom żywotność trawy znacznie się wydłuża oraz trawa odzyskuje swój dawny wygląd.

Realizacja projektu poprawi i ulepszy proces szkoleniowy żorskich klubów piłkarskich oraz przyczyni się do poprawy jakości spędzania wolnego czasu przez mieszkańców Żor.

Szacunkowy koszt projektu:

1. Roboty ziemne – korytowanie z wywiezieniem – 330 000 zł
 2. Wykonanie podbudowy z kruszywa łamanego – 594 000 zł
 3. Wykonanie nawierzchni z sztucznej trawy – 1 518 000 zł
 4. Tuleje + Bramki – 19 000 zł
 5. Koszt projektu – 15 000 zł
- Łączny koszt: 2 476 000,00 zł**

Załączniki:

- przykładowa wycena prac budowlanych,
- zdjęcia,
- mapa z zaznaczeniem lokalizacji zadania,
- lista poparcia.

Eurodroga Sp. z o.o.

NIP 638-177-63-66 REGON: 241580930

ul. Wolna 80a

44-203 Rybnik

tel. 603 102 997

tel/fax 032 7228633

e-mail: hajduk@eurodroga.eu



Kosztorys ofertowy - BOISKO RÓJ

Lp.	Opis	Jedn. obm.	Ilość	Cena jedn.	Wartość
1	Roboty ziemne - korytowanie z wywiezieniem	m2	6600	50,00 zł	330 000,00 zł
2	Wykonanie podbudowy z kruszywa łamanego	m2	6600	90,00 zł	594 000,00 zł
3	Wykonanie nawierzchni z sztucznej trawy	m2	6600	230,00 zł	1 518 000,00 zł
4	Tuleje+Bramki	kpl	2	9 500,00 zł	19 000,00 zł
6	Koszt projektu	kpl	1	15 000,00 zł	15 000,00 zł
RAZEM BRUTTO					2 476 000,00 zł

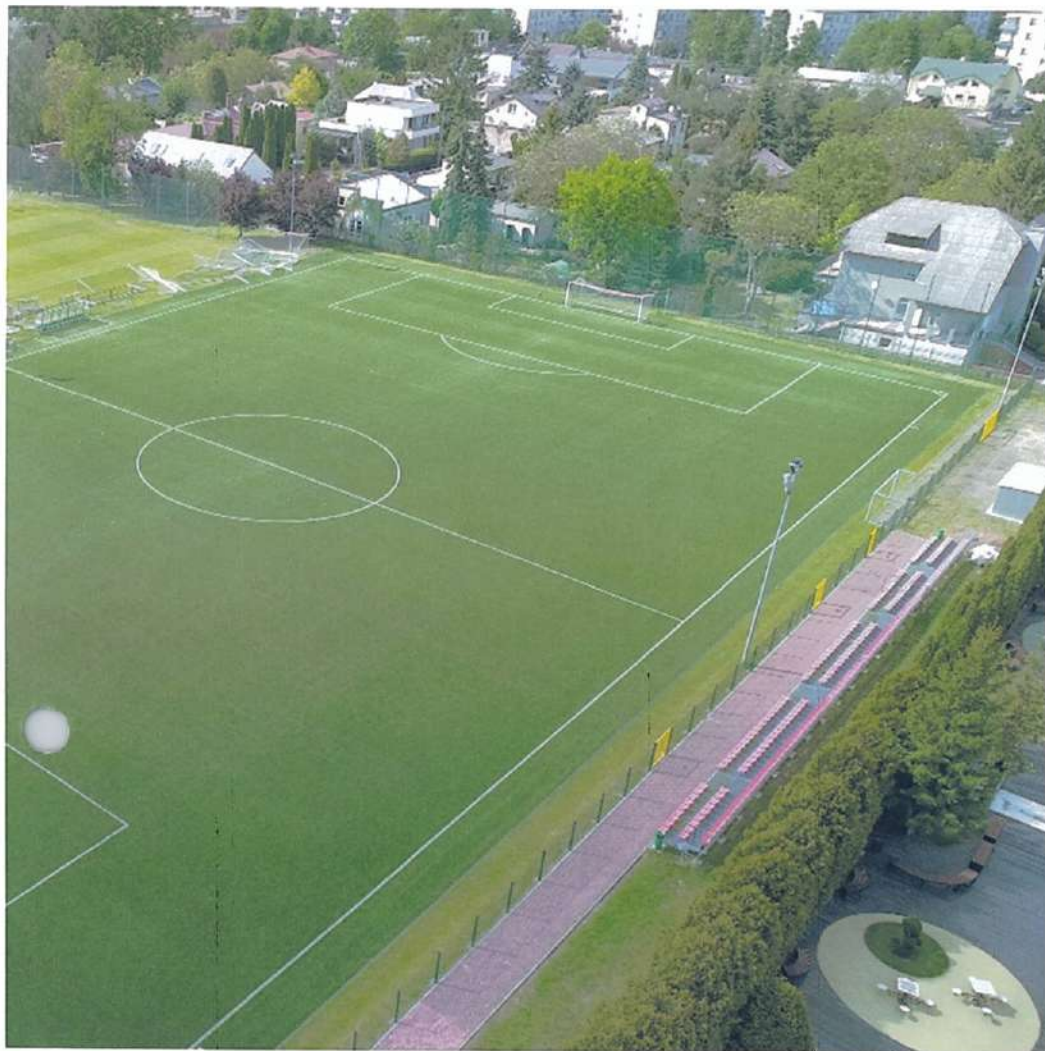


Załącznik nr 2 - Zdjęcia i wizualizacja

Zdjęcia boiska



Przykładowa realizacja boiska ze sztuczną nawierzchnią



Wizualizacja



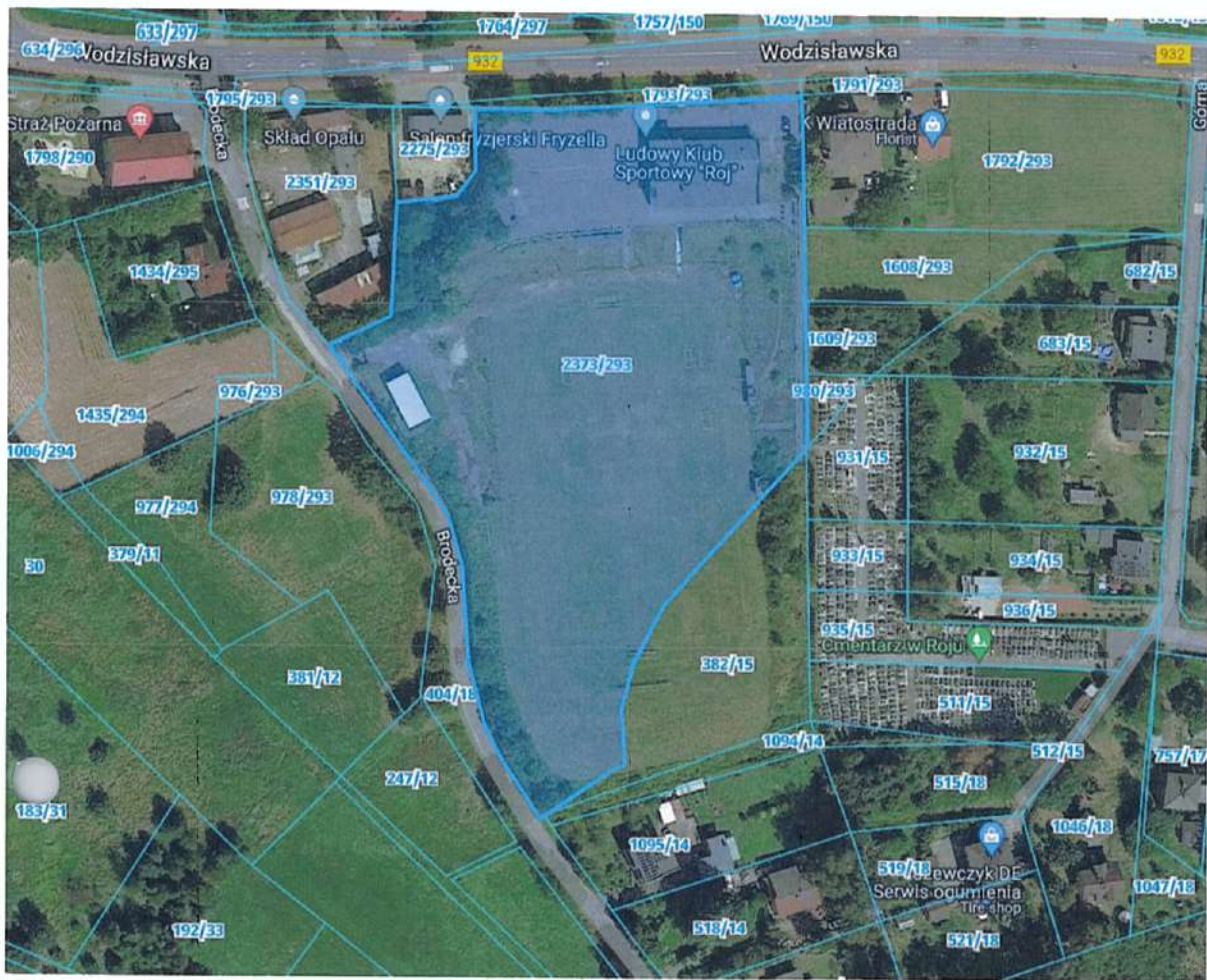
TERAZ

**PO ZREALIZOWANIU
PROJEKTU**



Wizualizacja





Załącznik nr 4 - Rysunek techniczny nawierzchni trawy syntetycznej bez zasypowej



Tkana sztuczna trawa bezzasypowa na boiska piłkarskie jest naszą propozycją nawierzchni, w której nie stosuje się granulatu gumowego jako amortyzacji. W ten sposób wyeliminowany został mikroplastik przy budowie boiska, który stanowi coraz większy problem środowiskowy. Dzięki zastosowaniu sprężystych włókien teksturowanych osiągnęliśmy amortyzację oraz pozostałe wymagania techniczne opracowane dla boisk piłkarskich.

**Informacja od producenta
trawy syntetycznej**