

**Nazwa projektu:**

Zwiększenie bezpieczeństwa i jakości życia mieszkańców Żor oraz stworzenie aktywnej przestrzeni dla lokalnej społeczności poprzez budowę drogi asfaltowej wraz z niezbędną infrastrukturą towarzyszącą w dzielnicy Żory – Kleszczów ( rejon ulic Srebrna, Szafirowa, Diamentowa i Kujawska)

**Wnioskodawca:**

Michał Płonka

**Lokalizacja projektu:**

Żory – Kleszczów – ulice Srebrna, Szafirowa, Diamentowa i kujawska zlokalizowane na działkach 247901\_1.0004.AR\_2.2331/207; 247901\_1.0004.AR\_2.2456/206; 247901\_1.0004.AR\_2.2575/206; 247901\_1.0004.AR\_2.2458/206; 247901\_1.0004.AR\_3.529/16 – od wschodu do wysokości działki 526/16; 247901\_1.0004.AR\_3.533/15: 247901\_1.0004.AR\_3.374/15 – od zachodu do wysokości działki 370/15; 247901\_1.0004.AR\_2.2457/206

**Opis projektu (pisownia oryginalna):**

Celem projektu jest poprawa dostępności, efektywności, oraz przede wszystkim jakości dróg w południowej części dzielnicy Kleszczów poprzez wykonanie nawierzchni asfaltowej na ulicach Srebrna, Szafirowa, Diamentowa i Kujawska o łącznej długości około 900mb. Powyższe podyktowane jest dynamicznie rozwijającą się (zagospodarowanie terenów, społeczność) południową częścią dzielnicy Kleszczów i w związku z tym koniecznością rozwoju infrastruktury technicznej przedmiotowego rejonu dzielnicy. Obecnie przedmiotowe ulice w dzielnicy Kleszczów mają zdegradowaną nawierzchnię żwirową oraz nieistniejący system odwodnienia, co w sumarycznym zestawieniu wpływa negatywnie na bezpieczeństwo mieszkańców w ruchu drogowym kołowym oraz pieszym. Zakres inwestycji obejmujący budowę nawierzchni asfaltowej wraz z niezbędnymi elementami towarzyszącymi przede wszystkim wyeliminuje uciążliwe i bardzo szkodliwe dla mieszkańców zapylenie i silne zabrudzenia obecną frakcją drogową oraz pozwoli na opracowanie koncepcji odprowadzania drogowych wód opadowych okresowo zalewających oraz niszczących w okresach jesienno – zimowych przedmiotowe ulice wraz z ich zagospodarowaniem (ogrodzenia, podjazdy). Ponadto budowa uregulowanej nawierzchni umożliwi stworzenie przestrzeni dla okolicznych mieszkańców celem aktywnej, ale przede wszystkim bezpiecznej rekreacji pieszej oraz rowerowej.

**Szacunkowy koszt projektu:**

1. Projekt techniczny budowy nawierzchni asfaltowej wraz z niezbędną infrastrukturą towarzyszącą – 50 000 zł
  2. Realizacja projektu – budowa obiektu – 1 500 000 zł
- łącznie koszt: **1 550 000 zł**

**Załączniki:**

- mapa z zaznaczeniem lokalizacji zadania,
- lista poparcia.



Temat: ŻBO 2024 - MAPA Z ZAZNACZENIEM LOKALIZACJA ZADANIA - ORTOFOTOMAPA 2023.III

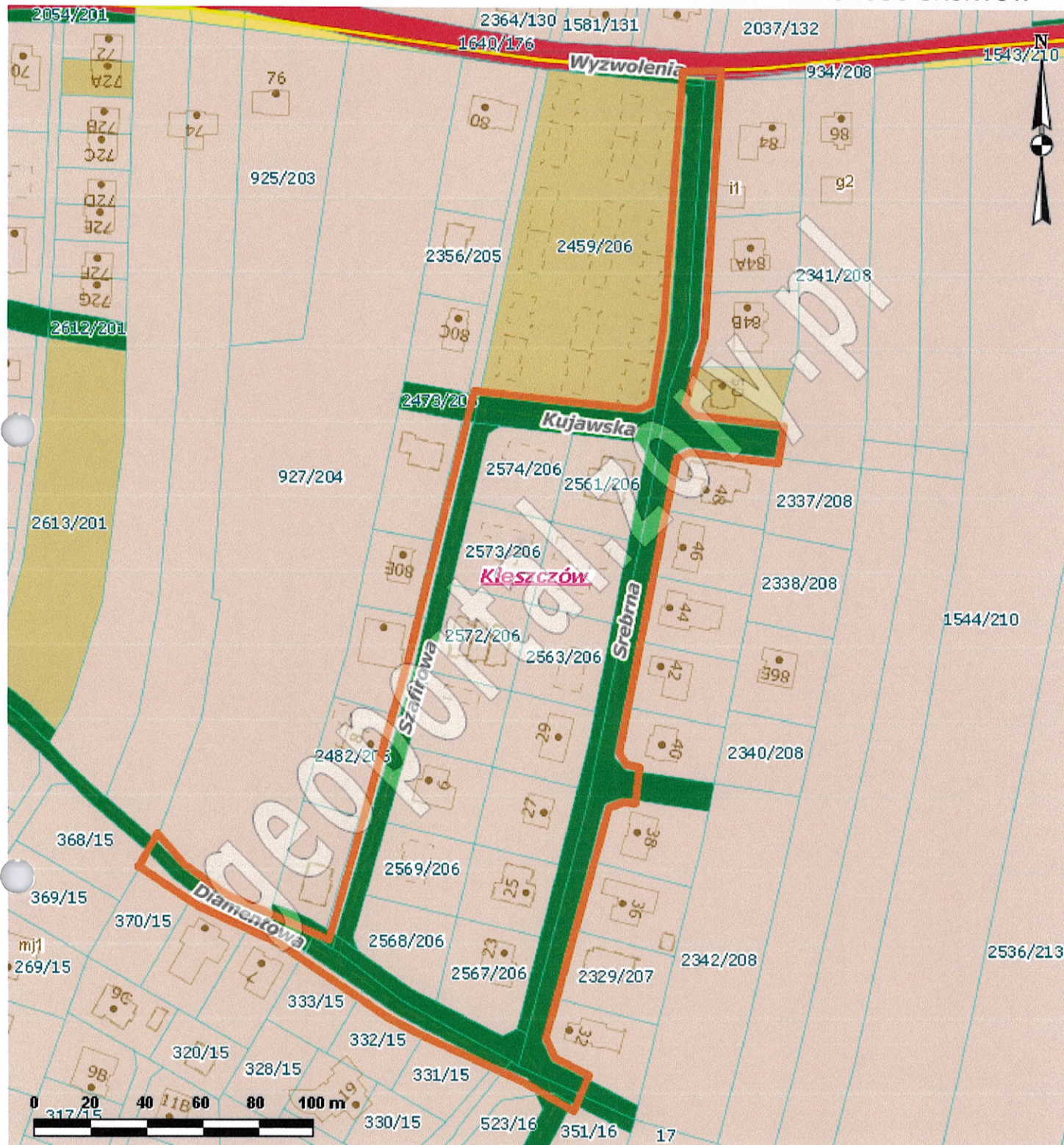


Skala 1:2000

**UWAGA:** Dane dostępne w Żorskiej Infrastrukturze Informacji Przestrzennej mają wyłącznie charakter poglądowo-informacyjny, posiadają zróżnicowany stopień aktualności/szczegółowości i mogą być wykorzystywane jedynie w zakresie przybliżonej identyfikacji i lokalizacji przestrzennej. Informacje uzyskane z zasobu ZIIP oraz wygenerowane z niego wydruki nie mogą stanowić podstawy do jakichkolwiek decyzji gospodarczych oraz prawnych.



Temat: ŻBO 2024 - MAPA Z ZAZNACZENIEM LOKALIZACJA ZADANIA - WŁASNOŚĆ GRUNTÓW



Skala 1:2000

UWAGA: Dane dostępne w Żorskiej Infrastrukturze Informacji Przestrzennej mają wyłącznie charakter poglądowo-informacyjny, posiadają zróżnicowany stopień aktualności/szczegółowości i mogą być wykorzystywane jedynie w zakresie przybliżonej identyfikacji i lokalizacji przestrzennej. Informacje uzyskane z zasobu ZIIP oraz wygenerowane z niego wydruki nie mogą stanowić podstawy do jakichkolwiek decyzji gospodarczych oraz prawnych.