

Nazwa projektu:

PRYZYSTANEK BAŻANCIARNIA – LEŚNA AKADEMIA

Wnioskodawca:

Mariusz Gajda

Lokalizacja projektu:

Żory ul. Bażancia 40, dzielnica Rogoźna, dz. ewid. 1427/186, 247901_1.0006.AR_1.1427/186

Opis projektu (pisownia oryginalna):

Cele projektu:

- I. Pierwszym z nich jest przywrócenie danego blasku LASU KLAJOK, który położony jest na granicy Rogoźnej i Roju.
- II. Drugim celem jest wyburzenie ruin, aby nie stwarzały zagrożenia osób tam przebywających. Aktualnie na nieruchomości znajdują się ruiny po starej bażanciarni, które odstraszały od spacerów w tym pięknym miejscu. Stare budynki i budowle są w bardzo złym stanie technicznym co powoduje zagrożenie dla życia i zdrowia przebywających tam osób. Jednocześnie ich tajemniczość zachęca okoliczne dzieci i młodzież do ich eksplorowania, co stanowi potencjalne zagrożenie dla ich zdrowia.
- III. Trzecim celem jest stworzenie „PRYZYSTANKU BAŻANCIARNIA – LEŚNA AKADEMIA”, dzięki której dzieci z pobliskich szkół (SP 8 oraz SP 11) będą mogły odbywać lekcje w harmonii z naturą. Chcemy, aby w miejscu ruin stanęła nowoczesna strefa nauki zawierająca elementy edukacyjne jak również opowiadająca o historii tej części miasta.
- IV. Czwartym celem jest rozpoczęcie zmian w tym rejonie. Ze względu na ograniczoną kwotę do wykorzystania w Żorskim Budżecie Obywatelskim, traktujemy ten etap jako pierwszy – „otwierający”. Na pozostałej części terenu chcielibyśmy aby w przyszłości powstała STREFA ODPOCZYNKU dla mieszkańców miasta Żory, tak aby mogli spędzić trochę wolnego czasu w plenerze. Do tworzenia kolejnych etapów PRYZYSTANKU BAŻANCIARNIA planujemy skorzystać z funduszy Śląskiego Budżetu Obywatelskiego oraz ŻBO. Jednocześnie liczymy na współpracę z Nadleśnictwem Rybnik oraz Regionalną Dyрекcją Lasów Państwowych w celu przywrócenia blasku całego LASU KLAJOK.
- V. Piątym celem jest zachęcenie lokalnej społeczności do zaangażowania się w sprawy obywatelskie i lokalne (ŻORSKI BUDŻET OBYWATELSKI).

Szacunkowy koszt projektu:

1. Projekt – 60.000 netto
2. Pielęgnacja ok. 1 ha – 55.000 zł netto
3. Budowa – 1.090.387,90 zł netto

4. Wyłączenie z produkcji leśnej – max. 100.000 zł

Łączny koszt: **1.205.387,90 netto**

tj. 1.482.627,12 zł brutto + 100.000 zł = 1.582.627,12 zł brutto

Załączniki:

- oferta na prace projektowe,
- oferta na pielęgnację lasu,
- oferta na realizację inwestycji,
- mapa z zaznaczeniem lokalizacji zadania,
- zdjęcia,
- plan wyburzeń,
- lista poparcia.

Uwagi inne:

Projekt został stworzony przy współpracy z:

1. Dyrekcją Zespołu Szkolno-Przedszkolnego nr 11 w Roju
2. Dyrekcją Zespołu Szkolno-Przedszkolnego nr 8 w Rogoźnej
3. Katarzyna Tużańska – Tużańska Studio – Projektowanie Wnętrz
4. Aneta Bizoń-Glińska
5. Aneta Górecka
6. Katarzyna Saluk

Elementy składowe „PRZYSTANKU BAŻANCIARNIA – LEŚNA AKADEMIA”:

- powierzchnia terenu o wymiarach 30m x 30m,
- ogrodzenie,
- wiata wejściowa,
- ażurowa wiata do prowadzenia lekcji w kształcie drzewa,
- tablica szkolna x 2,
- ławki ze stolikami – 10-12 szt + ławki,
- miejsce na ognisko – 2 szt,
- ścieżki pieszce,
- drewniany plac zabaw,
- kosze na śmieci,
- punkt wodny (wraz z przyłączem),
- stojaki na rowery,
- oświetlenie (wraz z przyłączem),
- roślinność,
- domek dla owadów (ul) szt.2,
- ścieżka edukacyjna (tablice edukacyjne – 8-10 szt).

Koszty inwestycyjne:

Wyburzenia – 480.400 zł netto

Budowa obejmująca wszystkie w/w elementy – 609.987,90 zł netto

Architekt – 60.000 zł netto

Pielęgnacja ok. 1 ha – 55.000 zł netto

Wyłączenie z produkcji leśnej – max. 100.000 zł (kwota możliwa do pomniejszenia w trakcie procedury wyłączającej z produkcji leśnej – wycena)

Łódź 19 czerwca 2023

Szanowny Pan
Mariusz Gajda

OFERTA NA PRACE PROJEKTOWE

„Przystanek leśnej akademii”

W nawiązaniu do przesłanego zapytania ofertowego oraz otrzymanych materiałów poniżej przedstawiamy propozycje współpracy:

- Projekty budowlane wraz z projektami towarzyszącymi na potrzeby przesłanych projektów koncepcyjnych.
- Obejmujące niezbędne projekty architektoniczne, urbanistyczne oraz konstrukcyjne.
- Przygotowanie dokumentacji w zakresie niezbędnym do uzyskania stosowanych zezwoleń całego zamierzenia inwestycyjnego.
- Przygotowanie wniosku, wraz z niezbędnymi załącznikami w celu przeprowadzenia procedury wyłączenia gruntów z produkcji leśnej, uzyskanie materiałów i map.
- Wykonanie projektów remontów niezbędnych sieci towarzyszących tj. elektroenergetycznej, kanalizacyjnej.
- Uzyskanie niezbędnych pozwoleń w zakresie pielęgnacji zieleni towarzyszącej na terenie ok. 1 ha.

Oferta na prace projektowe obejmuje wstępnie prace i przygotowanie z zakresu;

- mapa do celów lokalizacyjnych niezbędna w zakresie z uwag na potrzeby projektanta.
- Badania geotechniczne gruntu w zakresie niezbędnym wobec oceny projektanta.

Projekt opracowany w zakresie niezbędnym z punktu formalnego – zgłoszenie prac niewymagających pozwolenia na budowę lub uzyskanie decyzji o pozwoleniu na budowę.

Wycena w zakresie prac projektowych obejmuje warunki gruntowe proste.

Pozostałe ustalenia po wizji lokalnej w terenie oraz po ustaleniu badań podłoża.

Opłaty administracyjne poza zakresem oferty. Do przedstawienia podczas realizacji zadań.

Cena: 60.000,- netto

TERMINY prac do ustalenia.

mgr inż. arch. Jakub Walczak
jakub.walczak@archidotum.pl



BEATA PAJAK
ZAKŁAD USŁUG OGRODNICZO-BUDOWLANYCH
ul. Jubileuszowa 31, 93-463 ŁÓDŹ
NIP 7292641412 REGON 100909090
tel.. 696343146 mail: zuobpajak@gmail.com

O F E R T A NR 16/Z/2023

z dnia 09.06.2023

KONTRAHENT	Komitet społeczny
MIEJSCE WYKONANIA PRAC	Obiekt Bazanciarnia Żory
ZAKRES PRAC	1. Wykoszenie chwastów i trawy 2. Wycięcie samosiewek , na które nie jest wymagane zezwolenie . 3. Wykonanie zabiegów sanitarno-pielęgnacyjnych przy rosnących krzewach i drzewach. 4. Wycięcie chorych i suchych drzew po uzyskaniu decyzji zezwalającej na ich wycięcie. 5. Uporządkowanie terenu wywóz i utylizacja materiału roślinnego.
WARTOŚĆ OFERTOWA - NETTO	Wynagrodzenie ryczałtowe 55 000,00 zł netto
TERMIN ROZPOCZĘCIA	Do uzgodnienia
TERMIN ZAKOŃCZENIA	Do uzgodnienia
UWAGI	Powyższe kwoty zawierają wszystkie koszty związane z wykonaniem zlecenia na działce o powierzchni 11 000 m ²

Sporządził Grzegorz Pajak





**OFERTA NA
GENERALNE WYKONAWSTWO INWESTYCJI**

BUDOWA PRZYSTANEK BAŻANCIARNIA – LEŚNA AKADEMIA

MBT

MODERN BUILDING TEAM SP. Z O.O.



OFERTA NR 2023/PB/R/024

INWESTYCJA:

Przystanek Bażanciarnia – Leśna Akademia

INWESTOR:

Urząd Miasta Żory
44-240 Żory, Rynek 9

LOKALIZACJA:

44-245 Żory, ul. Bażancia 40

OFERENT:

MBT – Modern Building Team Sp. z o.o.
ul. Gen. Z. W. Jankego 176 lok. 1A
40-663 Katowice
NIP: 9542788822; REGON: 369557780; KRS:0000720424

21.06.2023 r.





Mamy przyjemność skierować na Państwa ręce wstępną ofertę na realizację w formule Generalnego Wykonawstwa budowy Przystanek Bażanciarnia – Leśna Akademia.

WARTOŚĆ OFERTY:

1 090 387,90 netto PLN

słownie: jeden milion trzysta osiemdziesiąt siedem tysięcy złotych 90/100 netto

Ofertę przygotowano w oparciu o zapytanie z dnia 19.06.2023 r., udostępniony oraz przedstawioną koncepcję.

ROBOTY BUDOWLANE		1 090 387,90 zł
ROBOTY BUDOWLANE		
1	Wyburzenia	480 400,00 zł
2	Przygotowanie terenu - Powierzchnia terenu o wymiarach 30m x 30m	90 075,00 zł
3	Ogrodzenie	28 824,00 zł
4	Wiata wejściowa	6 005,00 zł
5	Ażurowa wiata do prowadzenia lekcji w formie drzewa	96 080,00 zł
6	Tablica szkolna x2	14 892,40 zł
7	Ławki ze stolikami – 10-12 szt. - stolik + 2 ławki	21 618,00 zł
8	Miejsce na ognisko	12 010,00 zł
9	Ścieżki piesze	114 095,00 zł
10	Drewniany plac zabaw	30 025,00 zł
11	Kosze na śmieci	4 203,50 zł
12	Punkt wodny (wraz z przyłączem)	21 618,00 zł
13	Stojaki na rowery	14 412,00 zł
14	Oświetlenie (wraz z przyłączem)	42 035,00 zł
15	Roślinność	31 226,00 zł
16	Ule	18 015,00 zł
17	Ścieżka edukacyjna (tablice edukacyjne – 8 szt.)	36 030,00 zł





18	Pielęgnacja okolicznego terenu o powierzchni ok. 1ha	28 824,00 zł
		- zł
WARTOŚĆ CAŁKOWITA NETTO [PLN]:		1 090 387,90 zł

Ofertę zatwierdzili:

Jacek Lewandowski – Wiceprezes Zarządu, tel. 881 202 742; e-mail: j.lewandowski@mbt.eu.com

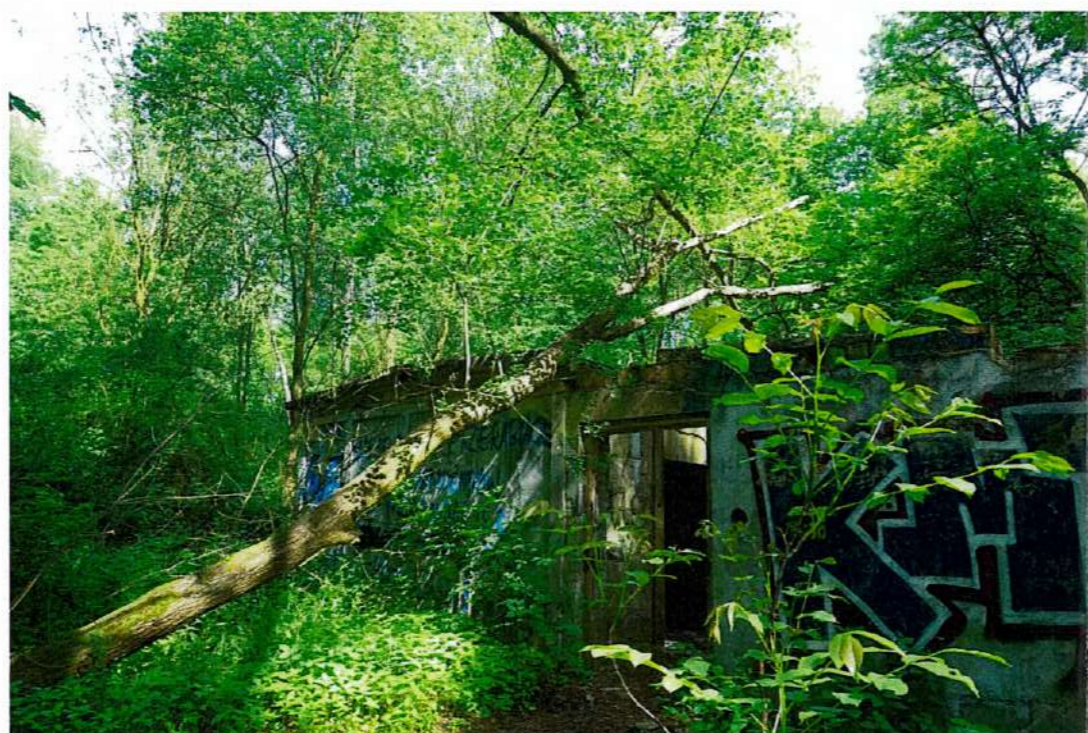
Tomasz Kalisz – Prezes Zarządu, tel. 881 202 771; e-mail: t.kalisz@mbt.eu.com

PRZYSTANEK BAŻANCIARNIA – LEŚNA AKADEMIA



PRZYSTANEK BAŻANCIARNIA – LEŚNA AKADEMIA

STAN AKTUALNY



A small, handwritten blue scribble or signature in the bottom right corner of the page.

PRZYSTANEK BAŻANCIARNIA – LEŚNA AKADEMIA

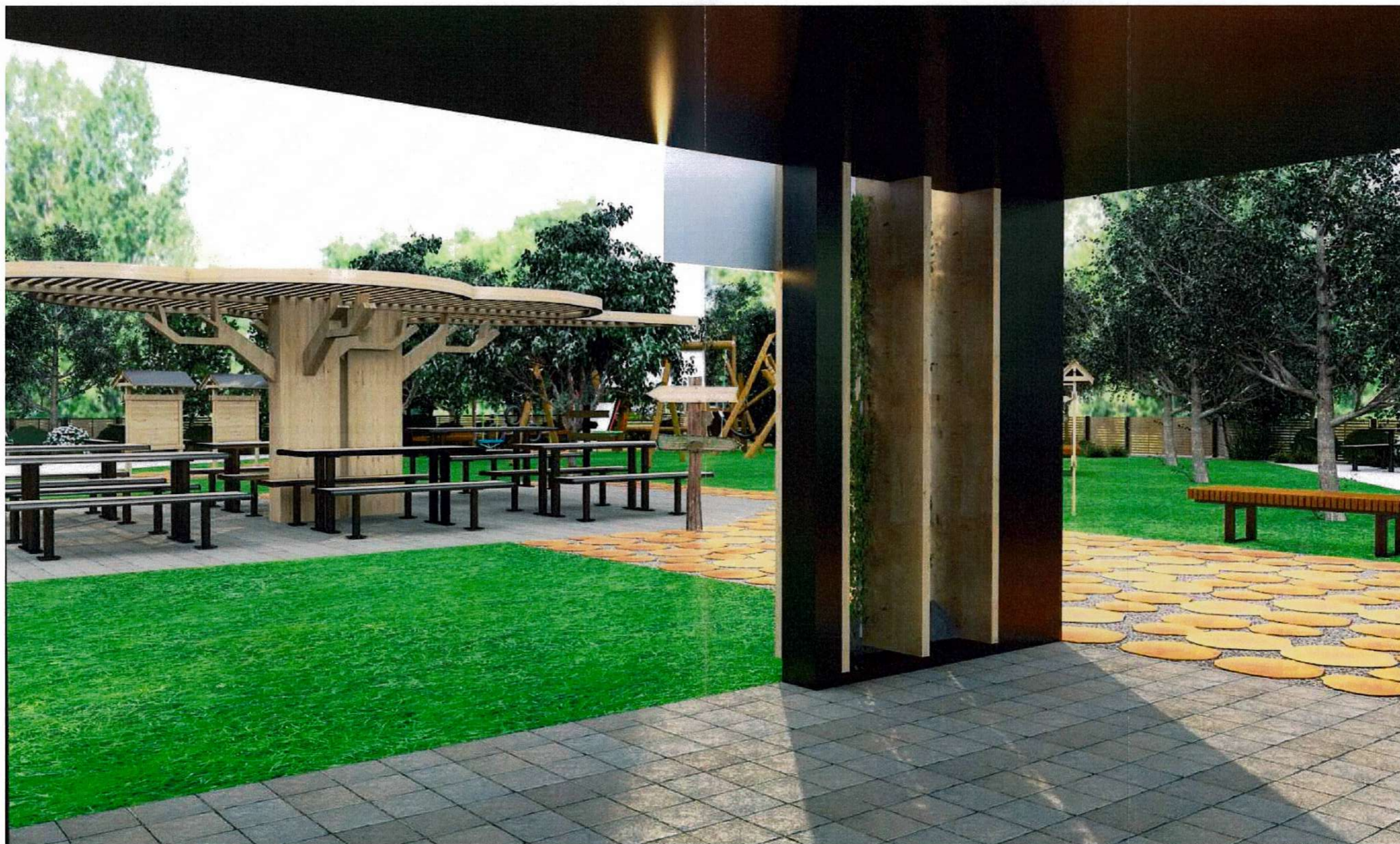


[Handwritten signature]

PRZYSTANEK BAŻANCIARNIA – LEŚNA AKADEMIA



PRZYSTANEK BAŻANCIARNIA – LEŚNA AKADEMIA



PRZYSTANEK BAŻANCIARNIA – LEŚNA AKADEMIA



PRZYSTANEK BAŻANCIARNIA – LEŚNA AKADEMIA



PRZYSTANEK BAŻANCIARNIA – LEŚNA AKADEMIA



(Handwritten signature)

PRZYSTANEK BAŻANCIARNIA – LEŚNA AKADEMIA



PRZYSTANEK BAŻANCIARNIA – LEŚNA AKADEMIA

PLAN WYBURZEŃ

Budynek	Pomiar	Współczynnik	[m]		Budynek	Pomiar	Współczynnik	[m]	
Budynek 1					Budynek 7				
Obwód	52,00	0,83	43,33	[m]	Obwód	23,00	0,83	19,17	[m]
Powierzchnia			49,00	[m ²]	Powierzchnia			22,40	[m ²]
Wysokość			4,00	[m]	Wysokość			8,00	[m]
Powierzchnia podłogi			49,00		Powierzchnia podłogi			44,80	
Powierzchnia dachu			49,00		Powierzchnia dachu			44,80	
Budynek 2					Budynek 8				
Obwód	33,00	0,83	27,50	[m]	Obwód	56,00	0,83	46,67	[m]
Powierzchnia			37,20	[m ²]	Powierzchnia			110,24	[m ²]
Wysokość			4,00	[m]	Wysokość			4,00	[m]
Powierzchnia podłogi			37,20		Powierzchnia podłogi			110,24	
Powierzchnia dachu			37,20		Powierzchnia dachu			110,24	
Budynek 3					Budynek 9				
Obwód	33,00	0,83	27,50	[m]	Obwód	36,00	0,83	30,00	[m]
Powierzchnia			41,70	[m ²]	Powierzchnia			51,50	[m ²]
Wysokość			4,00	[m]	Wysokość			4,00	[m]
Powierzchnia podłogi			41,70		Powierzchnia podłogi			51,50	
Powierzchnia dachu			41,70		Powierzchnia dachu			51,50	
Budynek 4					Budynek 10				
Obwód	32,00	0,83	26,67	[m]	Obwód	95,00	0,83	79,17	[m]
Powierzchnia			41,33	[m ²]	Powierzchnia			285,21	[m ²]
Wysokość			4,00	[m]	Wysokość			4,00	[m]
Powierzchnia podłogi			41,33		Powierzchnia podłogi			285,21	
Powierzchnia dachu			41,33		Powierzchnia dachu			285,21	
Budynek 5					Budynek 11				
Obwód	89,00	0,83	74,17	[m]	Obwód	182,00	0,83	151,67	[m]
Powierzchnia			176,93	[m ²]	Powierzchnia			347,40	[m ²]
Wysokość			4,00	[m]	Wysokość			6,00	[m]
Powierzchnia podłogi			176,93		Powierzchnia podłogi			521,10	
Powierzchnia dachu			176,93		Powierzchnia dachu			521,10	
Budynek 6					Powierzchnia całkowita obiektów				
Obwód	89,00	0,83	74,17	[m]				1 339,84	[m ²]
Powierzchnia			176,93	[m ²]					
Wysokość			4,00	[m]					
Powierzchnia podłogi			176,93						
Powierzchnia dachu			176,93						

