

**Nazwa projektu:**

Rewitalizacja Parku Staromiejskiego przy ul. Rybnickiej i Męczenników Oświęcimskich w Żorach z odtworzeniem fontanny, nasadzeniem zieleni niskiej (kwiaty, krzewy) i wysokiej (uzupełnienie alei), nowym nawierzchniami alejek, placami, ławkami i hamakami.

**Wnioskodawca:**

Małgorzata Dubiel

**Lokalizacja projektu:**

Park Staromiejski przy ulicach Rybnickiej i Męczenników Oświęcimskich w Żorach. Rewitalizacja obejmuje teren o powierzchni ponad 11 600 m<sup>2</sup> działania realizowane na działkach 2933/165, 1932/131, 4131/131 - fragment).

**Opis projektu (pisownia oryginalna):**

Park przy ul. Rybnickiej funkcjonował w mieście przy Starówce długie lata, kiedyś była tu piękna fontanna, rabaty z kwiatami, co widać na starych fotografiach. To miejsce z historią i duszą. Niedługo plac garnizonu gdzie wśród drzew ujeżdżano konie, potem park miejski.

To jedyne takie, duże, dostępne, zielone miejsce przy Starówce, gdzie możemy spotkać się i odpocząć i odetchnąć. Obecnie jest to bardziej aleja wśród zieleni prowadząca na osiedla, a zagospodarowanie nie przyciąga, nie zaprasza do spędzenia czasu w cieniu pięknych drzew.

Parki w centrach miast powinny być piękne i kolorowe, powinny zachwycać kwiatami dawać wytchnienie. Usiąść przy fontannie lubią i dzieci, i młodzież, dorośli i seniorzy. Park przy Starówce należy się całemu miastu i wszystkim mieszkańcom. Będzie służyć wszystkim żorzanom. Projekt rewitalizacji parku będzie gotowy do końca roku, a jego koncepcja jest już dostępna. Fontanna przypominająca tę historyczną, klomby z kwiatami, nowe, piękne i wygodne ławki oraz hamaki, połączenie z placem przed częścią garnizonu, która należy do Muzeum Miejskiego i będzie realizowana jako część sal wystawienniczych. Plac zabaw w parku, jako element tego projektu, będzie realizowany już w roku 2020.

**Zróbmy prezent miastu i sobie sami dajmy prezent, by móc znów odetchnąć cieniu drzew.**

**Przywróćmy park miastu!**

Rewitalizacja Parku Staromiejskiego przy ul. Rybnickiej i Męczenników Oświęcimskich w Żorach ma na celu przywrócenie parkowi funkcji rekreacyjnej i społecznej, tak by integrował różne pokolenia. Jest to jeden z nielicznych zachowanych w centrum miasta terenów zielonych, który wymaga poważnej rewitalizacji. Przez teren parku, w poprzek, przebiega główny ciąg komunikacji pieszej i rowerowej, dzieląc zarazem park i w obecnej chwili zaburzając funkcje parkowe zakładając, że o ile to będzie możliwe park będzie służył nie tylko rodzinom z dziećmi, ale również młodzieży i seniorom. Obszar ma doskonałe położenie w sąsiedztwie Starówki, centrum przesiadkowego i nowej siedziby biblioteki, a w jego bliskim otoczeniu powstaje bardzo dużo budynków mieszkalnych. Park ma znów stać się miejscem przyjaznym dla mieszkańców zarówno dzielnicy Śródmieście jak i dzielnic ościennych, ale również dla przyjeżdżających pełniąc jednak głównie funkcje parkowe jako jedyne takiego dostępnego założenia zielonego w centrum miasta.

Rewitalizacja obejmuje teren o powierzchni ponad 11 600 m<sup>2</sup> działania realizowane na działkach: 2933/165, 1932/131, 4131/131 - fragment)

- zaprojektowanie dogodnego alei parku z układem wejść, aby mogły z nich korzystać osoby niepełnosprawne, matki z wózkami oraz rowerzyści i miłośnicy rolek, deskorolek czy też hulajnóg; z powiązaniem komunikacyjnym układu z budynkiem biblioteki i ulicą Klimka (w nowoprojektowanym układzie ulicy), z nawiązaniem do istniejącego układu alei historycznych; - zaprojektowanie fontanny w parku w nawiązaniu do formy historycznej - zaprojektowanie nowych urządzeń małej architektury: ławek, stolików piknikowych, koszy na odpadki i stojaków rowerowych - zapewniając miejsca do odpoczynku i rekreacji ( do wyboru i wg zaproponowanej koncepcji tematycznej) - zaprojektowanie tematycznego placu zabaw dla dzieci, z elementów naturalnych dostępnych, a nie indywidualnie projektowanych (realizacja placu zabaw w pierwszej kolejności w rok 2020)
- przygotowanie projektu prac i pielęgnacji zieleni, a także projektu nasadzeń nowych roślin (zieleni wysoka niska i wieloletnia i jednoroczna);
- zaprojektowanie nasad klombów kwiatowych;
- zaprojektowanie nasadzeń krzewów jako wydzielenia strefy parku od strony ulicy Rybnickiej;
- uporządkowania przestrzeni przylegającej i chodnika przy ul Rybnickiej. POSTUMENTY Z LWAMI USTAWIONE W PARKU MAJĄ W NIM POZOSTAĆ. NALEŻY POWIĄZAĆ PROJEKT ZAGOSPODAROWANIA TERENU SALI WYSTAWIENNICZEJ GARNIZONU NA DZIAŁCE PRZYLEGŁEJ NR 4285/165 Z UKŁADEM ALEI I PLACÓW W PARKU (zagospodarowanie terenu w załączeniu)

OPIS ZAŁOŻENIA:

Park Staromiejski przylega do:

- obszaru historycznego układu urbanistycznego Starego Miasta Żory wpisanego do rejestru zabytków pod numerem A/585/66 z dnia 16.02.1966), objętego prawną ochroną konserwatorską. Układ urbanistyczny podlega ochronie na podstawie art. 6 ust. 1 pkt 1 lit. b i art. 7 ust. 1 ustawy o ochronie zabytków i opiece nad zabytkami.
- zabudowań dawnego garnizonu wpisanego do rejestru zabytków pod numerem A/510/2019 objętego prawną ochroną konserwatorską.

Sam park zlokalizowany jest w strefie B ochrony konserwatorskiej „Miejscowego planu zagospodarowania przestrzennego miasta Żory” przyjętego uchwałą Nr 244/XIX/16 Rady Miasta Żory z dnia 2 czerwca 2016r., (Dz. U. Woj. Śl. z 2016 poz. 3247 z dnia 09.06.2016), w którym określono zasady dla stref ochrony konserwatorskiej, cyt.”(...)

Od ponad 100 lat park przy ul. Rybnickiej jest dla mieszkańców miasta. Kiedyś była tu piękna fontanna, rabaty z kwiatami, co widać na starych fotografiach To miejsce z historią i duszą, któremu należy przywrócić charakter. Fontanna z kamienną misą była pięknym akcentem w dawnym historycznym parku. Spacerowali tu i umawiali się na spotkania nasi dziadkowie, pradziadkowie... Teraz w parku brak miejsca gdzie można by ochłodzić się i odetchnąć.

Projekt fontanny z nowym otoczeniem ławkami i zielenią będzie gotowy w tym roku.

Koncepcja już powstała, a zaprojektowana fontanna przypominać ma tę historyczną. Wokół niej powstaną klomby z kwiatami, nowe piękne i wygodne ławki. Park Staromiejski bez fontanny jest niepełny. To fontanna była niegdyś celem spacerów i powinna ona koniecznie znaleźć się w parku. Będzie to miejsce dla wszystkich mieszkańców miasta od najmłodszych do najstarszych.

Mamy nadzieję spotkać się w parku przy fontannie już za rok.

RYS HISTORYCZNY Źródło: [http://www.parki.org.pl/parki-miejskie/park-miejski-w-zorach#jqTOC\\_link2](http://www.parki.org.pl/parki-miejskie/park-miejski-w-zorach#jqTOC_link2)

(...) Park miejski przy ul. Rybnickiej powstał w drugiej połowie XIX wieku. Sama ulica Rybnicka powstała w latach 40. XIX stulecia, po drugiej stronie wybudowano Hutę Pawła i Młyn Parowy. Z kolei w latach 60-tych na terenie, gdzie dziś jest GS i Bank Spółdzielczy, założono koszary. Teren dzisiejszego parku był przez jakiś czas wykorzystywany jako plac ćwiczeń. W każdym razie na planie miasta z 1883 r. ten teren zaznaczony jest już jako obszar zadrzewiony. Najprawdopodobniej park został założony po roku 1888. Przesłanki, które za tym przemawiają to :- brak wzmianek o parku w „Historii miasta Żory” napisanej w 1888 r. przez Augustyna Weltzla. Jego dzieło, jeśli chodzi o czasy mu współczesne, jest bardzo szczegółowe i zawiera mnóstwo nawet drobnych faktów z życia miasta. Wymienia on nawet wszelkie istniejące w 1888 r. parki, ogrody i lasy miejskie. Przeoczenie parku miejskiego przez niego jest raczej mało prawdopodobne. - Likwidacja garnizonu w Żorach w latach dziewięćdziesiątych XIX wieku i w związku z tym konieczność zagospodarowania mienia powojkowego przez miasto. W stajniach urządzono wtedy elektrownię miejską, zaś obszar przy ul. Rybnickiej przekształcono w park.

Inne fakty dotyczące parku: Na terenie parku zlokalizowane były cztery studnie głębinowe, z których woda tłoczona była do wieży ciśnień na wzgórzu przy ulicy Boryńskiej. Prawdopodobnie na początku XX wieku przeniesiono do parku fontannę, która wcześniej znajdowała się na rynku. W latach czterdziestych (podczas okupacji) na jej szczycie umieszczono figurki Jasia i Małgosi. Po wojnie na teren parku przeniesiono dwa lwy, które wcześniej stały przed jedną z kamienic przy ul. Dworcowej. Tam też, przez długi czas, leżały resztki kolumny zniszczonej na rynku figury św. Jana Nepomucena. 9 października 1952 r. MRN zdecydowała o rozszerzeniu obszaru parku przez włączenie terenu, gdzie do 1939 r. znajdowała się Sokolnia (dzisiejszy plac zabaw). W latach 1959 i 1962 zajmowano się organizacją placu zabaw na terenie parku. 31 marca 1970 r. w ramach przygotowań do jubileuszu miasta postulowano, by zbudować tam muszlę koncertową, zaś cały park nazwać imieniem Jana Gajdy, działacza polskiego w Żorach przed pierwszej wojny światowej. W latach siedemdziesiątych powstało przejście na osiedle 700-lecia, krąg taneczny i rozbudowano plac zabaw. Utworzono także trawiasty kort tenisowy, który po kilku latach zniknął.

#### **Szacunkowy koszt projektu:**

1. Zagospodarowanie terenu – 1 193 943,60 zł
2. Zieleni (bez trawników) – 181 207,09 zł
3. Przyłącze wod.-kan. – 66 121,43 zł
4. Zasilanie fontanny i oświetlenia – 76 826,27 zł
5. Fontanna – 447 614,66 zł
6. Instalacje sanitarne – 38 899,46 zł
7. Instalacje elektryczne – 7 181,65 zł

Łączny koszt: **2 041 794,15 zł**

**Załączniki:**

- szkice sytuacyjne, zdjęcia,
- mapa z zaznaczeniem lokalizacji zadania,
- lista poparcia.

**LEGENDA**

**ROZKRYTYE PŁANY**

**ROZKRYTYE PŁANY: CZĘŚĆ OŚCIEŻNI**

- plan sytuacyjny
- plan sytuacyjny z wyłączeniem
- plan sytuacyjny z wyłączeniem i wyłączeniem
- plan sytuacyjny z wyłączeniem i wyłączeniem i wyłączeniem
- plan sytuacyjny z wyłączeniem i wyłączeniem i wyłączeniem i wyłączeniem

**ROZKRYTYE PŁANY: CZĘŚĆ OŚCIEŻNI**

- plan sytuacyjny
- plan sytuacyjny z wyłączeniem
- plan sytuacyjny z wyłączeniem i wyłączeniem
- plan sytuacyjny z wyłączeniem i wyłączeniem i wyłączeniem
- plan sytuacyjny z wyłączeniem i wyłączeniem i wyłączeniem i wyłączeniem

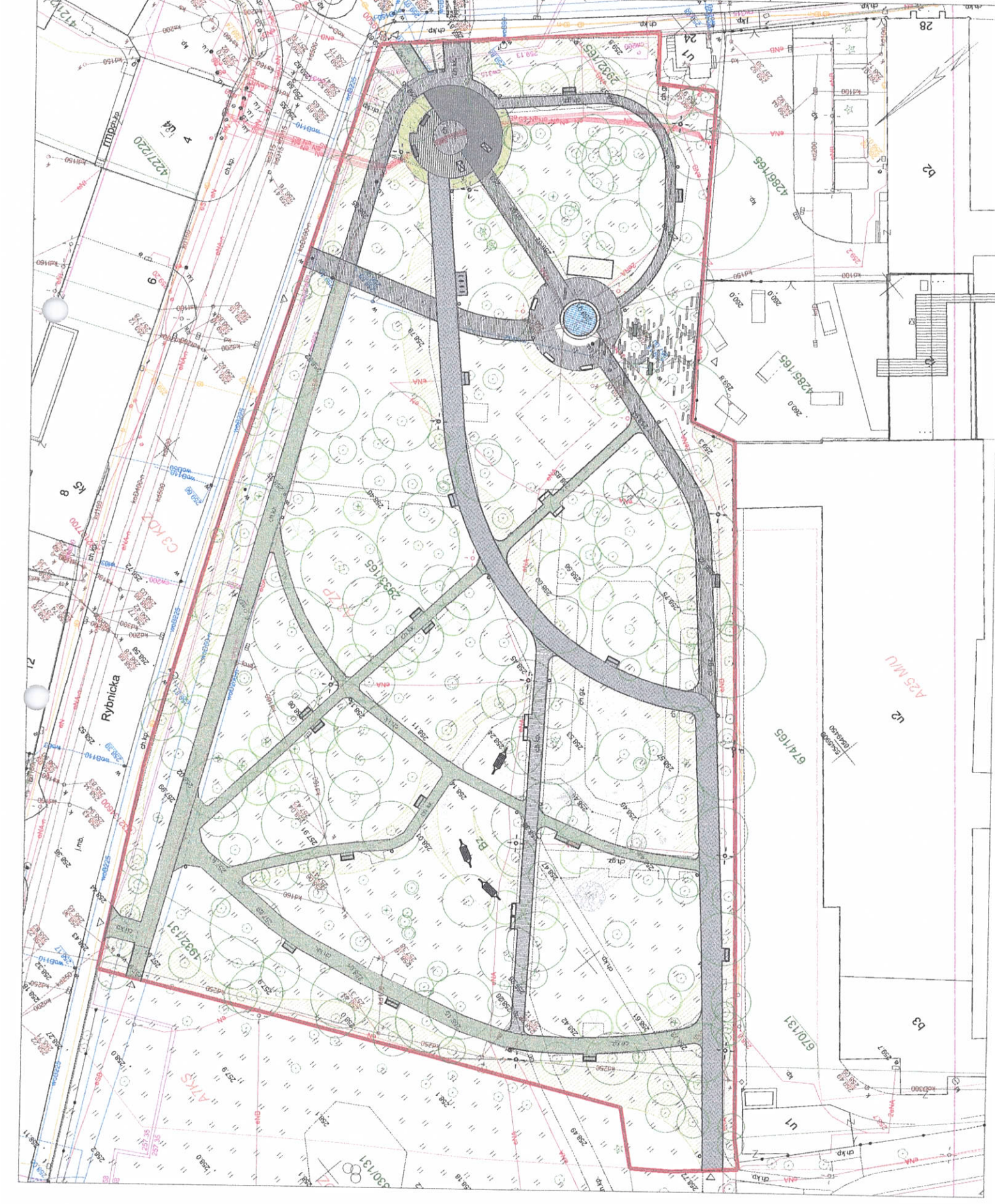
**ROZKRYTYE PŁANY: CZĘŚĆ OŚCIEŻNI**

- plan sytuacyjny
- plan sytuacyjny z wyłączeniem
- plan sytuacyjny z wyłączeniem i wyłączeniem
- plan sytuacyjny z wyłączeniem i wyłączeniem i wyłączeniem
- plan sytuacyjny z wyłączeniem i wyłączeniem i wyłączeniem i wyłączeniem

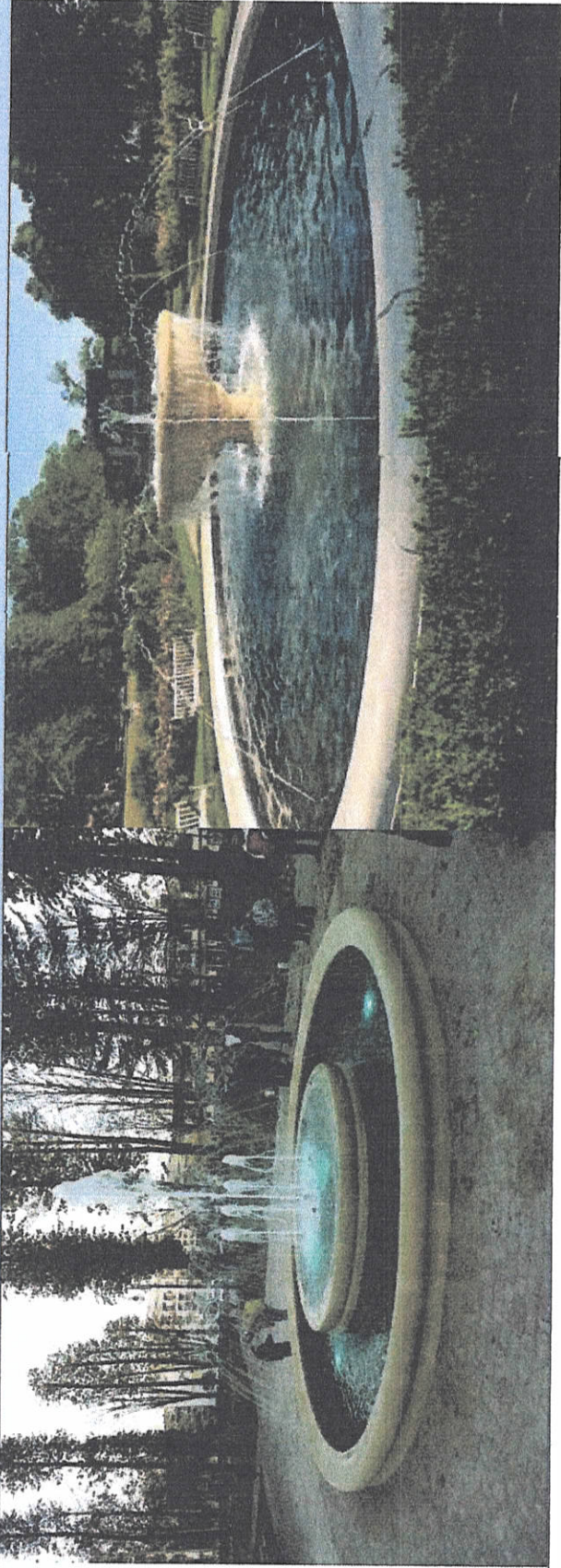
**ROZKRYTYE PŁANY: CZĘŚĆ OŚCIEŻNI**

- plan sytuacyjny
- plan sytuacyjny z wyłączeniem
- plan sytuacyjny z wyłączeniem i wyłączeniem
- plan sytuacyjny z wyłączeniem i wyłączeniem i wyłączeniem
- plan sytuacyjny z wyłączeniem i wyłączeniem i wyłączeniem i wyłączeniem

Nazwa obiektu	.....
Nazwa działki	.....
Adres	.....
Wzrost	.....
Wiek	.....
Wykształcenie	.....
Stan cywilny	.....
Miejsce urodzenia	.....
Miejsce zamieszkania	.....
Data urodzenia	.....
Data zamieszkania	.....
Przebieg choroby	.....
Objawy choroby	.....
Leczenie	.....
Przebieg choroby	.....
Objawy choroby	.....
Leczenie	.....



**ELEMENT NISKI – ZDIĘCIE ORIENTACYJNE**



ZDJĘCIOWA DOKUMENTACJA ARCHIWALNA

