

Nazwa projektu:

Zielona Aleja

Wnioskodawca:

Katarzyna Rutkowska

Projekt dla dzielnicy:

Sikorskiego

Lokalizacja projektu:

Aleja Otto Sterna na całej długości biegnąca od Alei Jana Pawła II do PHU przy Banku Śląskim

Opis projektu (pisownia oryginalna):

Propozycja dotyczy zadrzewienia Alei Stera na osiedlu Sikorskiego. Pięknie odnowiona aleja na co dzień pełni rolę nie tylko ulicy przelotowej, ale też deptaka czy miejsca spoczynku dla mieszkańców osiedla i zabawy dla dzieci. Niestety choć odnowiona to w niewielkim stopniu zazieleniona, tak aby korony drzew rzucały cień na ławki i część alei. Światowy trend wycinania drzew trafił również do Żor, które w ostatnich latach systematycznie ulegają betonizacji. Tam gdzie tworzy się strefy społeczne nie sadi się drzew tworząc otwarte przestrzenie. W Żorach brakuje cienia, gdzie mieszkańcy mogliby się schronić w ciepłe dni. Raptem 5 ławek na alei jest w strefie cienia, przez co najczęściej oblegane. Z rozmów z mieszkańcami wynika, że nie ma się gdzie schronić i posiedzieć w upalne dni.

Proponuję doposażyć aleję w dodatkowe ławki - ich nigdy za wiele. W linii ławek na całej długości alei po obu jej stronach posadzić co kilka metrów niewysokie drzewa o parasolowatej koronie (szczepione na pniu do 2 m). Między drzewami a ławkami i nieco za ławkami usytuować klomby składające się z kilku odmian berberysów: niskich oraz wyższych (żółte, zielone, czerwone, fioletowe). Dalej za ławkami w odpowiednio wyliczonej odległości od alei wyższe drzewa o rozłożystych koronach, które będą pełniły główną funkcję zacieniającą ławki oraz część alejki np. tulipanowce, platony, brzozy, wierzby. Głównie usytuowane powinny być od strony południowej, tak aby rzucały cień na aleję. Przy alei usytuowany jest plac zabaw, bardzo popularny. Niestety w upalne dni nie do wykorzystania, gdyż jest jak rozżarzona patelnia. Rodziny zbierają się tutaj w takie dni dopiero wieczorem. Przydałoby się, aby był on nieco zacieniony i wychłodzony przez sąsiadujące drzewa. Dlatego w okolicach placu zabaw wzdłuż alei należałoby tak nasadzić drzewa, aby jednocześnie zacieniały jakiś kawałek placu zabaw.

Zalety posadzenia drzew to nie tylko cień, ale szereg ważnych i korzystnych zmian.

Szacunkowy koszt projektu:

100 000,00 zł

Załączniki:

ULICA JANA PAULA II



202

SZKOŁA

SIKOBAMA

PAJ

PHU

ULICA OSIŃSKA

Predmole

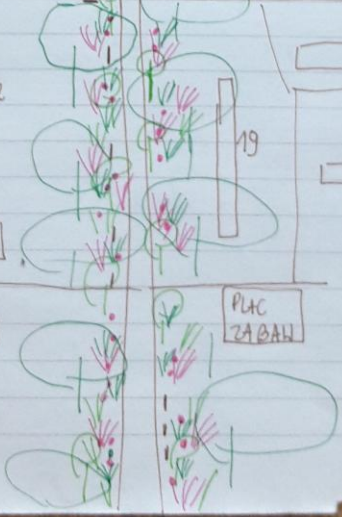
20

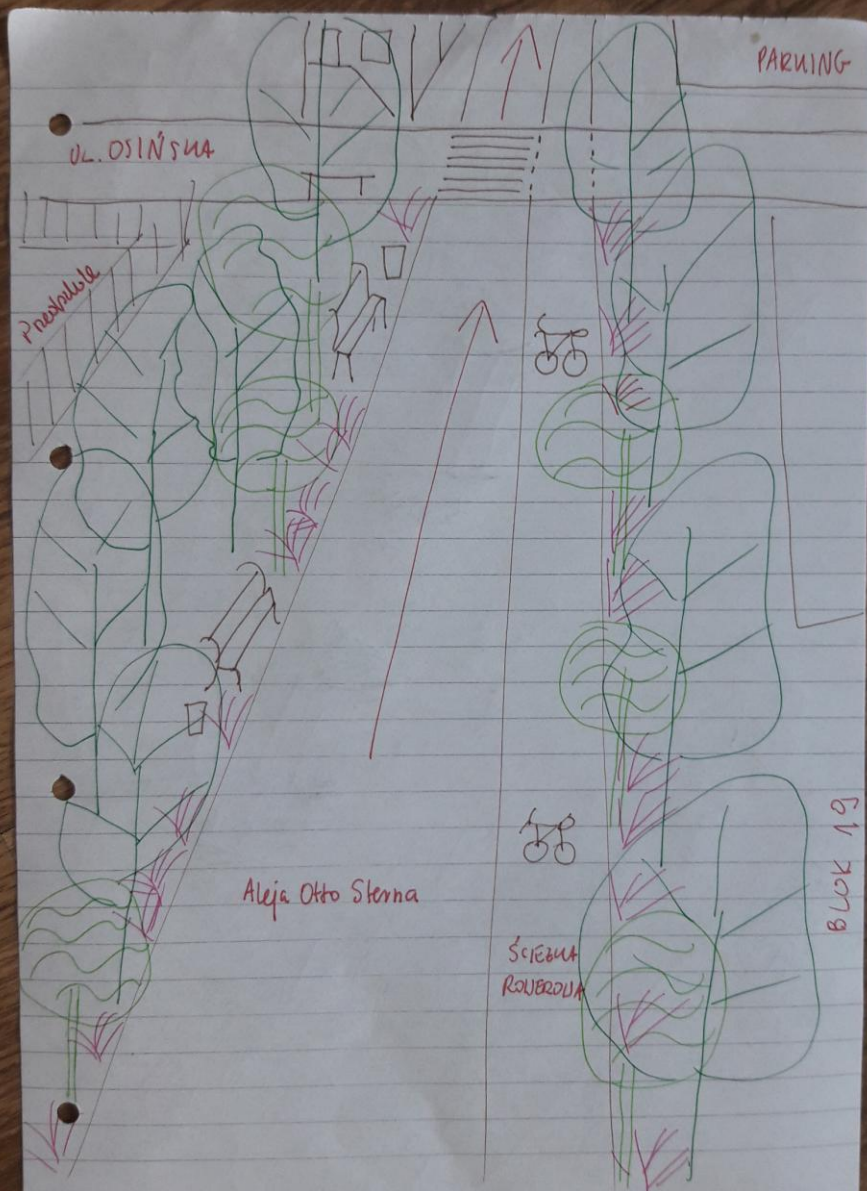
19

18

36

PLAC ZABAW







Preprohale

Ulica

parcete
otto stana

← CIEU

bank
←

Scola
romania

